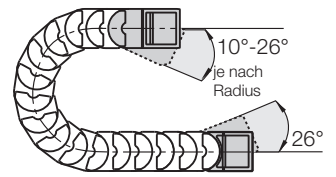


Variante KMA* - pendelnd, lang

- Empfehlung für freitragende und gleitende Anwendungen
- Lange Bauform, pendelnd
- Montagefreundlich
- Universell montierbar mit "Rundum"- Befestigungsmöglichkeit
- Feste Verbindung mit dem E-Rohr
- Auch für lange Verfahrswege mit herabgesetztem Aufhängepunkt

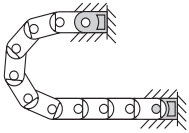
*KMA = Kunststoff-Metall-Anschlusselement

Mitnehmer (Außenlasche) 15800/15801 ...1

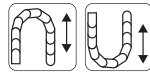
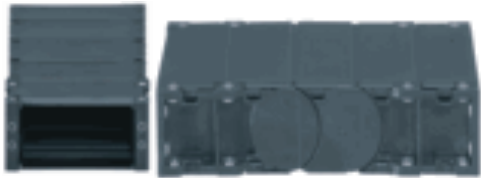


15800/15801...2

Festpunkt (Innenlasche)



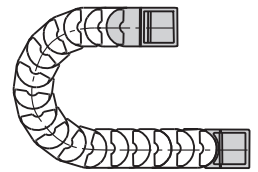
Diese Befestigungsvarianten ergeben sich automatisch bei der Wahl des KMA-Anschlusselements



Variante KMA - starr, lang

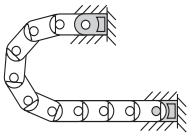
- Empfehlung für hängende und stehende Anwendungen
- Lange Bauform, starr
- Montagefreundlich
- Gerade Montage an beiden Rohrenden
- Universell montierbar mit "Rundum"- Befestigungsmöglichkeit
- Korrosionsbeständig

Mitnehmer (Außenlasche) 15800/15801 ...3



15800/15801...4

Festpunkt (Innenlasche)



Diese Befestigungsvarianten ergeben sich automatisch bei der Wahl des KMA-Anschlusselements

Maße und Bestellvarianten



Quickflansch auf Anfrage

Bestellbeispiel pendelnd

15800.100.12 A

A bei vormontierter Variante angeben
Komplettsatz pendelnd = 12
Breiten-Index KMA für gewählten Kettentyp

Komplettsatz für beide Enden:

15800.100.12

Bei Einzelteil-Bestellung:

15800.100.1

Anschlusselement Mitnehmer

15800.100.2

Anschlusselement Festpunkt

Bestellbeispiel starr

15800.100.34 A

A bei vormontierter Variante angeben
Komplettsatz starr = 34
Breiten-Index KMA für gewählten Kettentyp

Komplettsatz für beide Enden:

15800.100.34

Bei Einzelteil-Bestellung:

15800.100.

Anschlusselement Mitnehmer

15800.100.4

Anschlusselement Festpunkt

15800/15801...1 Standard! (pendelnd)

Standard! (pendelnd) 15800/15801...2

Quickflansch

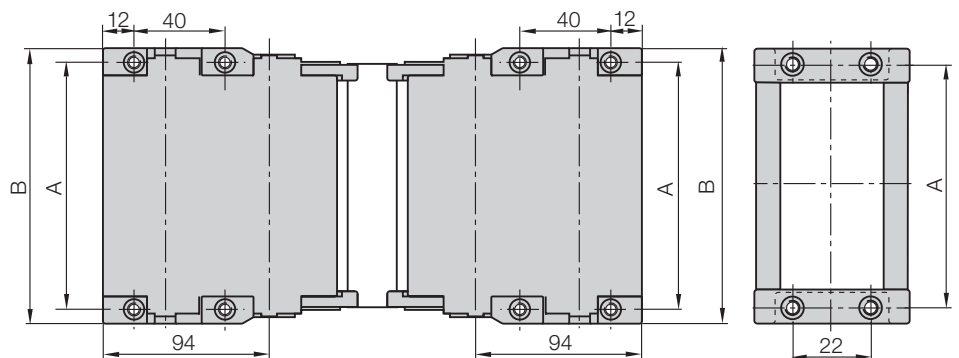
15800/15801...3 (starr)

(starr) 15800/15801...4

auf Anfrage

Mitnehmer

Festpunkt



Für Kettentyp	Art. Nr. Komplettsatz	Maß A [mm]	Maß B [mm]
157-158.040 ▶	15801.040. <input type="text"/>	50	61
157-158.050 ▶	15800.050. <input type="text"/>	60	71
157-158.075 ▶	15800.075. <input type="text"/>	85	96
157-158.088 ▶	15800.088. <input type="text"/>	98	109
157-158.090 ▶	15801.090. <input type="text"/>	98	109
157-158.100 ▶	15800.100. <input type="text"/>	110	121
157-158.125 ▶	15800.125. <input type="text"/>	135	146
157-158.135 ▶	15800.135. <input type="text"/>	145	156
157-158.150 ▶	15800.150. <input type="text"/>	160	171
157-158.175 ▶	15800.175. <input type="text"/>	185	196
157-158.200 ▶	15800.200. <input type="text"/>	210	221

Ergänzen Sie bitte die Art. Nr. mit dem gewünschten Index - 12 für die pendelnde

Variante z.B. 15800.100.12 oder 34 für die starre Variante z.B. 15800.100.34

Für die vormontierte Variante bitte den Index [A] anfügen z.B. 15800.100.12 [A]

Für die Befestigung der Anschlusselemente werden folgenden Teile benötigt:

- Zylinderkopfschraube M5 DIN 912-8.8 Länge abhängig von Dicke der Befestigungsunterlage
- U-Scheibe 5,3 DIN 125-ST ● Sechskantmutter M5 DIN 934-8

