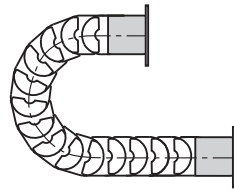


Metallische Flansch-Anschlusselemente

- Mit populären Bohrbildern, einfacher Austausch der "alten" igus® E-rohre durch die modernen Nachfolger
- Schraubverbindungen außerhalb des Kettenquerschnitts
- Universell montierbar mit "Rundum"-Befestigungsmöglichkeit
- Stahl, verzinkt
- Einteilig
- Robust

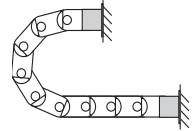
Mitnehmer (Außenlasche)
905.050.X



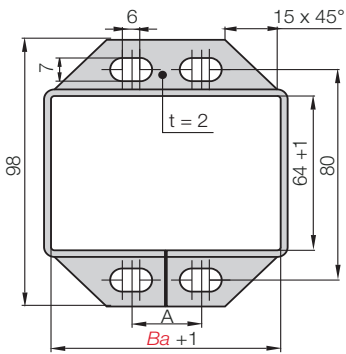
905.050.X
Festpunkt (Innenlasche)



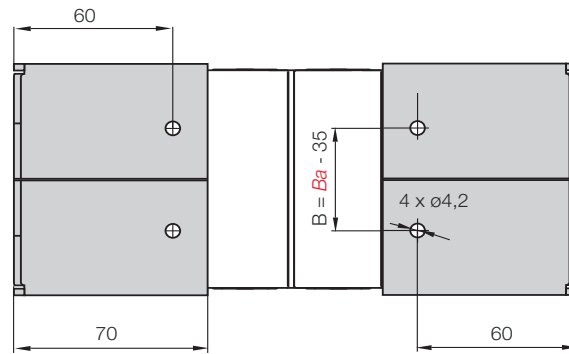
Stirnseitige Befestigungsmöglichkeit bei metallischen Flansch-Anschlusselementen



Bohrbild Metall-Flansch
Anchlusselement 905.050.X

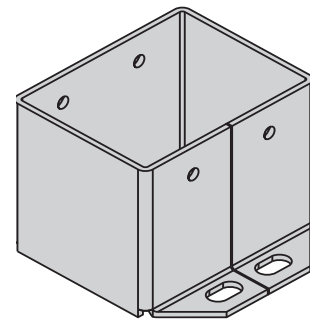


905.050.X
Mitnehmer



905.050.X
Festpunkt

Maße und Bestellvarianten



Prinzipzeichnung Metall-Flansch Anschlusselement



Befestigung nur mit Innensechskant DIN 912 M6 und U-Scheibe DIN 125, 6,3 mm

Für Ketten- typ	Bohr- bild	Art. Nr. Komplettsatz	B_i [mm]	B_a [mm]	Maß A [mm]	Maß B [mm]
R168.075 ▶	68.01	905.050.1	75	93	30	58
R168.115 ▶	68.02	905.050.2	115	133	50	98
R168.175 ▶	68.03	905.050.3	175	193	100	158

Tel. +49- (0) 22 03-96 49-800
Fax +49- (0) 22 03-96 49-222

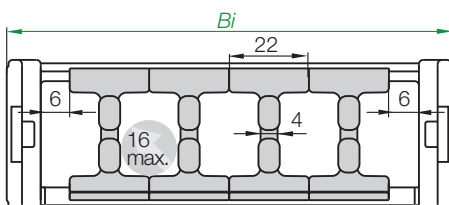
R100 | Serie R167·R168 | Zubehör | Zugentlastungen

Zugentlastungstrennsteg

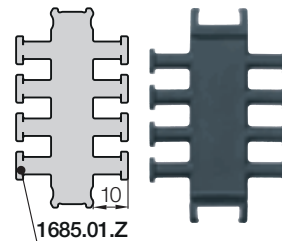
Trennsteg mit integrierten Zugentlastungszähnen zur Verwendung am ersten oder letzten Kettenglied. Einfach zu montieren, ganz ohne Schrauben. Die Fußbreite des Zugentlastungstrennstegs **1658.01.Z** ist 22 mm. Die Anzahl der Trennstege pro E-Kette® ist abhängig vom Maß B_i und dem Leitungsdurchmesser.

Details ▶ Kapitel 10

Art. Nr.	Zähnezahl	Für Serie
1658.01.Z	4 beidseitig	R167/168 E-Rohr



Zugentlastungstrennsteg - Die Anzahl n richtet sich nach Auswahl der Leitungen und verfügbarem Platz.
Beispiel: Ketteninnenbreite B_i 100 mm: 4 Zugentlastungstrennstege, bei max. Leitungsdurchmesser von 16 mm. **Details ▶ Kapitel 10**



Weitere Zugentlastungen
▶ Kapitel 10



▶ Kapitel 10



▶ Seite 6.5