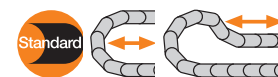


**KMA pendelnd** | Rundumbefestigung. Ideal für freitragende und gleitende Anwendungen

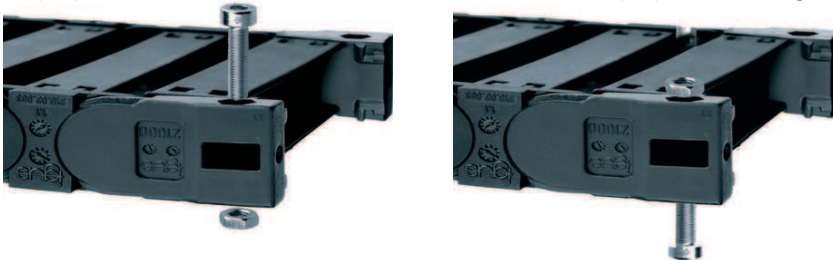
| Breiten Index | Art. Nr. Komplettsatz <u>pendelnd</u> | <i>Bi</i> [mm] | Breiten Index | Art. Nr. Komplettsatz <u>pendelnd</u> | <i>Bi</i> [mm] |
|---------------|---------------------------------------|----------------|---------------|---------------------------------------|----------------|
| 030.          | ▶ E4.210.030.1.12                     | 30             | 080.          | ▶ E4.210.080.1.12                     | 80             |
| 040.          | ▶ E4.210.040.1.12                     | 40             | 090.          | ▶ E4.210.090.1.12                     | 90             |
| 050.          | ▶ E4.210.050.1.12                     | 50             | 100.          | ▶ E4.210.100.1.12                     | 100            |
| 060.          | ▶ E4.210.060.1.12                     | 60             | 110.          | ▶ E4.210.110.1.12                     | 110            |
| 070.          | ▶ E4.210.070.1.12                     | 70             | 120.          | ▶ E4.210.120.1.12                     | 120            |



- Für enge Einbauverhältnisse
- Korrosionsbeständig
- Option: Gewindebuchsen auf Anfrage (KMA = Kunststoff-Metall-Anschlusselement)

### Besonderheit Anschlusselement Serie E4.21

- Anschlusselemente als Einzelteil universell passend für Festpunkt und Mitnehmer.  
**Hinweis:** Die Serie E4.21 endet immer mit einer Innenlasche (ungerade Gliederzahl)!
- Besondere Ausführung der Senkung als Sechskant - Das Einlegen der Mutter (M4) sowie das Versenken der Innensechskantschraube (M4) ist somit möglich



### Bestellbeispiel pendelnd

**E4.210.120.1.12**



### Einzelteil-Bestellung

Anschlusselement **Mitnehmer**

**E4.210.120.1.2** (ungerade Gliederanzahl)

Anschlusselement **Festpunkt**

**E4.210.120.1.1** (ungerade Gliederanzahl)



Komplettes Zugentlastungsprogramm für diese Serie ▶ Chainfix, ab Seite 10.1