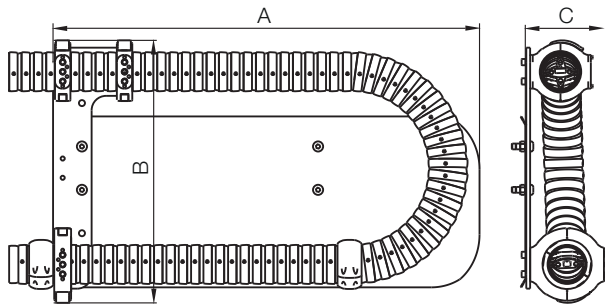


Triflex® RS - Einbaumaße



Triflex® RS - Befestigungspunkt rechts

Universalmodul	Art. Nr.	A	B	C
TRS für Serie		[mm]	[mm]	[mm]
TRC.40/TRE.40	▶ TRC/TRE.RS.40.R	620	301	95
TRC.60/TRE.60	▶ TRC/TRE.RS.60.R	885	528	150
TRC.70/TRE.70	▶ TRC/TRE.RS.70.R	885	545	167
TRC.85/TRE.85	▶ TRC/TRE.RS.85.R	885	565	167
TRC.100/TRE.100	▶ -	-	-	-

Triflex® RS - Befestigungspunkt rechts mit Cover

Universalmodul	Art. Nr.	A	B	C
TRS für Serie		[mm]	[mm]	[mm]
TRC.40/TRE.40	▶ TRC/TRE.RS.40.RC	620	301	95
TRC.60/TRE.60	▶ TRC/TRE.RS.60.RC	885	528	150
TRC.70/TRE.70	▶ TRC/TRE.RS.70.RC	885	545	167
TRC.85/TRE.85	▶ TRC/TRE.RS.85.RC	885	565	167
TRC.100/TRE.100	▶ TRC/TRE.RS.100.RC	912,5	614	167

Triflex® RS - Befestigungspunkt links

Universalmodul	Art. Nr.	A	B	C
TRS für Serie		[mm]	[mm]	[mm]
TRC.40/TRE.40	▶ TRC/TRE.RS.40.L	620	301	95
TRC.60/TRE.60	▶ TRC/TRE.RS.60.L	885	528	150
TRC.70/TRE.70	▶ TRC/TRE.RS.70.L	885	545	167
TRC.85/TRE.85	▶ TRC/TRE.RS.85.L	885	565	167
TRC.100/TRE.100	▶ TRC/TRE.RS.100.L	912,5	614	167

Triflex® RS - Befestigungspunkt links mit Cover

Universalmodul	Art. Nr.	A	B	C
TRS für Serie		[mm]	[mm]	[mm]
TRC.40/TRE.40	▶ TRC/TRE.RS.40.LC	620	301	95
TRC.60/TRE.60	▶ TRC/TRE.RS.60.LC	885	528	150
TRC.70/TRE.70	▶ TRC/TRE.RS.70.LC	885	545	167
TRC.85/TRE.85	▶ TRC/TRE.RS.85.LC	885	565	167
TRC.100/TRE.100	▶ -	-	-	-

Befestigungspunkt rechts



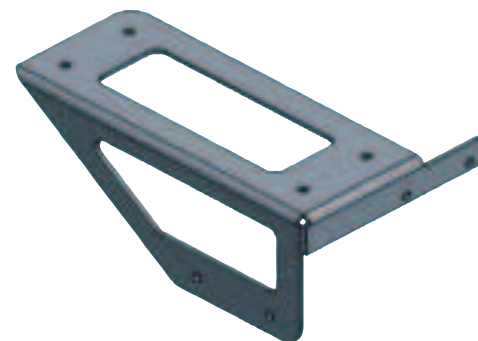
Triflex® R-Set mit Cover zur zusätzlichen Aufnahme von Schaltkästen oder Ventilinseln

Triflex® R - jetzt noch mehr Zubehör erhältlich...



Triflex® R-Set mit Cover (Abdeckung)

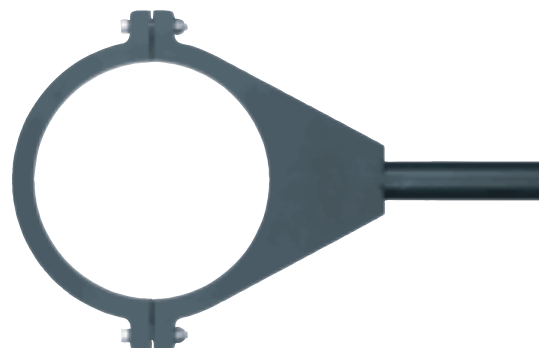
- Schafft zusätzlichen Bauraum am Roboter - z.B. für Schaltkästen oder Ventilinseln
- Für Überkopfanwendungen
- Ermöglicht den Einsatz von Triflex® RS in Anwendungen mit Extrembewegungen



Adapter-Konsolen für 43 Roboter ab Lager

- 43 Konsolen für viele Robotertypen
- Für alle Triflex® RS-Module
- Für seitliche und "on top" Montage
- 3D-CAD Dateien für Konsolen kostenlos online downloaden ▶

www.igus.de/triflexkonsole



Triflex® R Anbindung Achse 6

- Ein Achsdurchmesser (Ø30 mm)
- Einfach und schnell zu montieren
- Für Triflex® R Anschlusselement mit CFX-Schellen (TR.XX.20.30)
- Für Triflex® R Anschlusselement mit Zugentlastungszähnen (TR.XX21.30)
- Für TR.XX.22.30 Schnellwechseleinheit

Triflex® R

Tel. +49- (0) 22 03-96 49-800
Fax +49- (0) 22 03-96 49-222

