

Preis Index

 Reinraum Klasse 1 (ISO Klasse 3)
für Serie 15, getestet von der Dryden
Engineering Company, Kalifornien

 UL94-V2 Klassifizierung
auf Anfrage

 Leise durch
kleine Teilung

- ❶ Blitzschnelles Öffnen und Schließen von Deckeln durch Reißverschlussband
- ❷ Kleine Teilung für leisen, ruhigen Lauf
- ❸ Für hohe Beschleunigungen
- ❹ Geringes Gewicht und stabil
- ❺ Zipper an jedem Kettenglied trennbar und ffügbar
- ❻ Schutz vor Dreck und Spänen
- ❼ Anschlusselement mit integrierter Zugentlastung möglich
- ❽ Kleinstes aufreißbares Energierohr
- ❾ Auch erhältlich als Zipper E-Kette® Serie 07 ▶ Seite 4.10



Einfaches Öffnen und Schließen durch "Reißverschlussband"



Wann nehme ich die Serie R07:

- Wenn blitzschnelle Montage durch Reißverschlussdeckel erwünscht ist
- Wenn Späneschutz erforderlich ist
- Wenn die Montage vorkonfekionierter Leitungen erwünscht ist
- Wenn schönes Design erwünscht ist



Wann nehme ich sie nicht:

- Wenn das Öffnen der Glieder nicht nötig ist
▶ Serie 06 E2 micro, Seite 5.26
- Wenn Befüllung ohne Öffnen von Deckeln möglich sein sollte
▶ Serie E06 Easy Chain®, Seite 3.20



Bestellbeispiel eines kompletten Energierohrs

Bitte die Rohrlänge in m/mm oder die Gliederanzahl angeben! Beispiel: 1 m oder 50 Glieder

1 m R07.20.038.0



Energierohr

1 Satz 060.20.12PZ

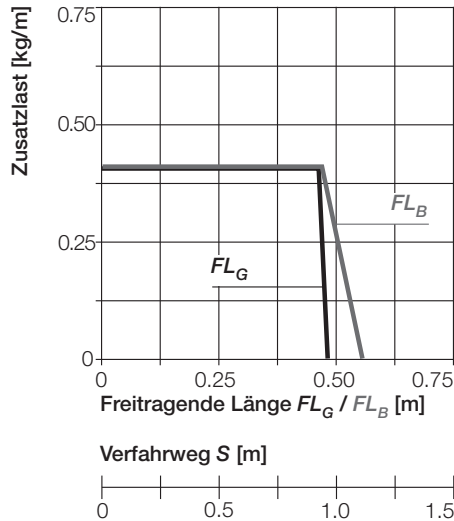
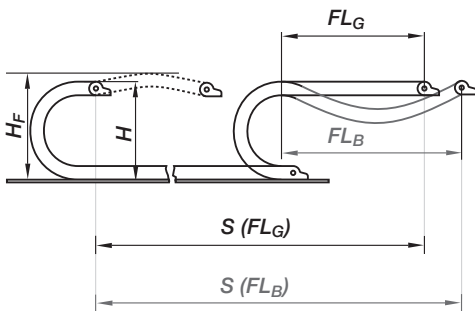


Anschlusselement

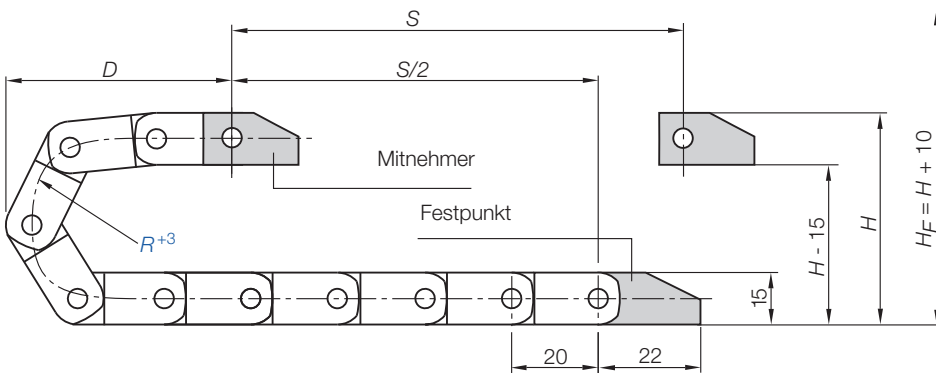


Freitragende Länge

FL_G = freitragend mit geradem Obertrum
 FL_B = freitragend mit erlaubtem Durchhang
 Weitere Infos ► **Konstruieren, Seite 1.12**



- S = Verfahrweg
- R = Biegeradius
- H = Nominale Einbauhöhe
- H_F = Erforderliche Einbauhöhe
- D = Überstand E-Kette®
Radius in Endstellung
- $K = \pi \cdot R + \text{"Sicherheit"}$



Kurze Verfahrwege - freitragend

Freitragende E-Ketten® weisen eine positive Vorspannung auf. Bitte bei der Planung der lichten Einbauhöhe H_F beachten. Bei besonders beengten Platzverhältnissen rufen Sie uns bitte an.

Teilung = 20 mm/Glied **Glieder/m = 50** (1.000 mm) **Kettenlänge = $S/2 + K$**

R	038	048
H	92	112
D	65	75
K	160	190

Die erforderliche lichte Einbauhöhe ist:
 $H_F = H + 10$ mm
 (bei 0,2 kg/m Zusatzlast)

10,3

Zipper E-Rohre
 Innenhöhe: 10,3 mm

Tel. +49- (0) 22 03-96 49-800
 Fax +49- (0) 22 03-96 49-222



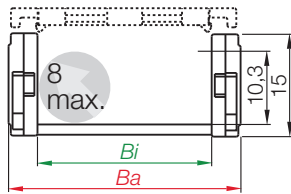
► Seite 4.5

Geschwindigkeit max. FL_G / Beschleunigung max. FL_G	max. 20 [m/s] / max. 200 [m/s ²]
Geschwindigkeit max. FL_B / Beschleunigung max. FL_B	max. 3 [m/s] / max. 6 [m/s ²]
Geschwindigkeit max. gleitend / Beschleunigung max. gleitend	max. 10 [m/s] / max. 50 [m/s ²]
Material - Zulässige Temperatur °C	igumid G / -40° bis +120° C
Brennbarkeitsklasse, igumid G	VDE 0304 IIC UL94 HB

Technische Daten



Weitere Infos zu Materialeigenschaften ► **Seite 1.38**



Bestellbeispiel

R07.	20.	038.	0
		Farbe schwarz	
		Biege- radius	
		Index	
		Serie	

Serie R07 - im Außenradius aufreißbares Energierohr

Art. Nr.	B_i [mm]	B_a [mm]	R [mm]	Biegeradien	Gewicht [kg/m]
R07.10. <input type="text"/> .0	10	16,5	<input type="text"/> 038 <input type="text"/> 048		≈ 0,14
R07.16. <input type="text"/> .0	16	22,5	<input type="text"/> 038 <input type="text"/> 048		≈ 0,16
R07.20. <input type="text"/> .0	20	27,0	<input type="text"/> 038 <input type="text"/> 048		≈ 0,17
R07.30. <input type="text"/> .0	30	37,0	<input type="text"/> 038 <input type="text"/> 048		≈ 0,20
R07.40. <input type="text"/> .0	40	47,0	<input type="text"/> 038 <input type="text"/> 048		≈ 0,23
R07.50. <input type="text"/> .0	50	57,0	<input type="text"/> 038 <input type="text"/> 048		≈ 0,26

Ergänzen Sie bitte die Artikel Nr. mit dem gewünschten Wert des Radius (R) z.B. R07.20. 038 048 .0
 0 = Standardfarbe schwarz, weitere Farben ► Seite 1.39 · Teilung = 20 mm/Glied - Glieder/m = 50



Tel. +49- (0) 22 03-96 49-800
 Fax +49- (0) 22 03-96 49-222

igus® GmbH
 51147 Köln

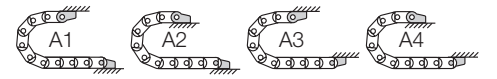
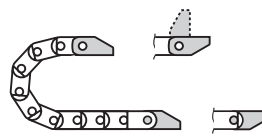
Internet: www.igus.de
 E-mail: info@igus.de



Kunststoff - einteilig

- Einteiliges Anschlusselement - fester Sitz
- Korrosionsbeständig
- Vorkonfektionierbar
- Anschraubflächen innen/außen passend
- Mit Zugentlastungskamm und ohne Zugentlastungskamm lieferbar

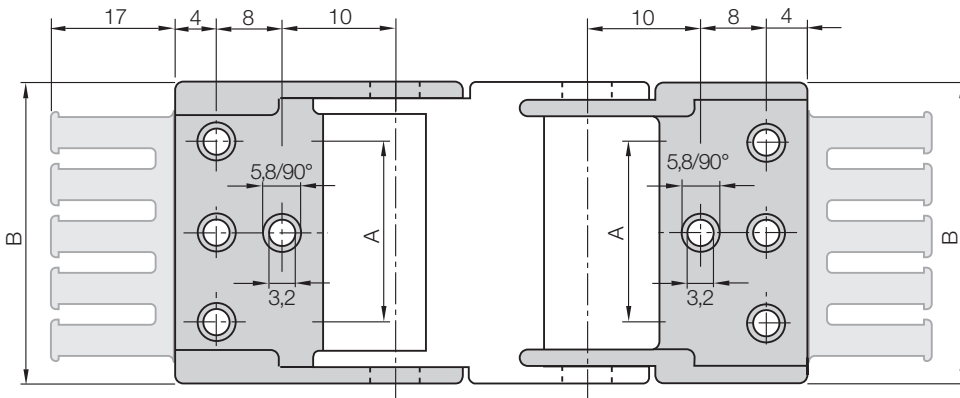
Mitnehmer mit Bohrung
(Außenlasche) 060...1 (PZ)



060...2(PZ) Festpunkt
mit Bolzen (Innenlasche)

Mögliche Befestigungsvarianten für montierte Anschlusselemente ► Bestellbeispiel "vormontiert" unten

060...1(PZ)
Mitnehmer



060...2(PZ)
Festpunkt

Maße und Bestellvarianten

Zugentlastung am Mitnehmer und/oder Festpunkt möglich!

060.10.12 - 060.20.12: nur mittlere Bohrungen
060.30.12 - 060.50.12: nur äußere Bohrungen

Für Kettentyp	Art. Nr. Komplettsatz inkl. Kämmen	Art. Nr. Komplettsatz ohne Kämmen	Zähnezahl	Maß A [mm]	Maß B [mm]
07.10.	060.10. 12 Z	060.10. 12	1	-	16,5
07.16.	060.16. 12 Z	060.16. 12	2	-	22,5
07.20.	060.20. 12 Z	060.20. 12	2	-	27,0
07.30.	060.30. 12 Z	060.30. 12	3	22	37,0
07.40.	060.40. 12 Z	060.40. 12	4	32	47,0
07.50.	060.50. 12 Z	060.50. 12	5	42	57,0

Für die vormontierte Variante bitte den Index **A1** ... **A4** anfügen z.B. 060.10. 12 **A1**

Bestellbeispiel

060. 10. 12 PZ A1

A. bei vormontierten Varianten angeben
Mit montierten Zugentlastungskämmen

Komplettsatz = 12

Breiten-Index
Anschlusselement für gewählten Kettentyp

Komplettsatz für beide Enden:

060. 10. 12 PZ (inkl. Kamm)

Bei Einzelteil-Bestellung:

060. 10. 1 PZ (inkl. Kamm)

Anschlusselement mit **Bohrung**

060. 10. 2 PZ (inkl. Kamm)

Anschlusselement mit **Bolzen**



Quicksnap - Die komplette Einheit mit der Hand lösbar, lieferbar auf Anfrage



Quickfix - Mit Dübel für schnelle Montage, lieferbar auf Anfrage

Weitere Anschlussvarianten

