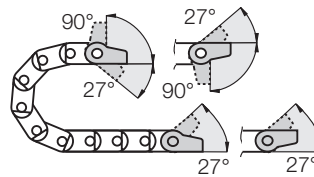


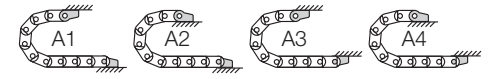
Der Standard - Variante Kunststoff - pendelnd

- Empfehlung für freitragende und gleitende Anwendungen
- Für enge Einbauverhältnisse
- Mit und ohne Zugentlastungskamm lieferbar
- Variabler Schwenkwinkel für eine flexible Montage

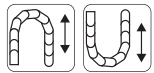
Mitnehmer mit Bohrung (Außenlasche) 10...3P(Z)



10...4P(Z) Festpunkt mit Bolzen (Innenlasche)



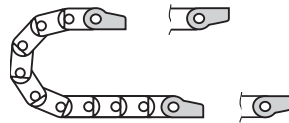
Mögliche Befestigungsvarianten für montierte Anschlusselemente ► Bestellbeispiel "vormontiert" unten



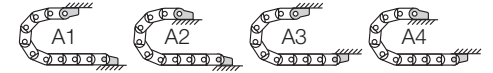
Variante Kunststoff - starr

- Empfehlung für hängende und stehende Anwendungen
- Außerdem:**
- Für extreme Beschleunigungen und hohe Geschwindigkeiten
 - Wenn der Platz in der Höhe auf das Maß H_F beschränkt ist

Mitnehmer mit Bohrung (Außenlasche) 10...1P(Z)



10...2P(Z) Festpunkt mit Bolzen (Innenlasche)



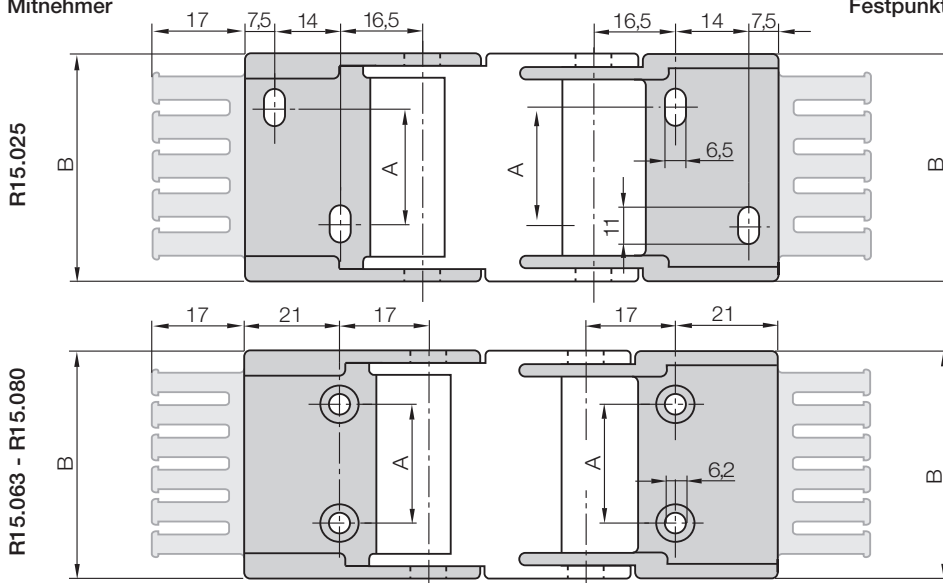
Mögliche Befestigungsvarianten für montierte Anschlusselemente ► Bestellbeispiel "vormontiert" unten

10...3P(Z) Standard! (pendelnd)
10...1P(Z) (starr)

Standard! (pendelnd) 10...4P(Z)
(starr) 10...2P(Z)

Mitnehmer

Festpunkt



Für Kettentyp	Art. Nr. Komplettsatz inkl. Kämmen	Art. Nr. Komplettsatz ohne Kämmen	Zähnezahl	Maß A [mm]	Maß B [mm]
R15.025.	► 1025. [] PZ	1025. [] P	3	10	35,5
R15.038.	► 1038. [] PZ	1038. [] P	4	23	48,5
R15.063.	► 105. [] PZ	105. [] P	6	48	75,0
R15.080.	► 106. [] PZ	106. [] P	8	65	92,0

Ergänzen Sie bitte die Art. Nr. mit dem gewünschten Index - 34 für die pendelnde Variante z.B. 1025. 34 PZ oder 12 für die starre Variante z.B. 1025. 12 PZ. Für die vormontierte Variante bitte den Index A1 ... A4 anfügen z.B. 1025. 34 PZ A1

Maße und Bestellvarianten

Zugentlastung am Mitnehmer und/oder Festpunkt möglich!

Bestellbeispiel pendelnd

1025. 34 PZ A1

A.. bei vormontierten Varianten angeben
Mit montierten Zugentlastungskämmen
Komplettsatz pendelnd = 34
Anschlusselement für gewählten Kettentyp

Komplettsatz für beide Enden:

1025. 34 PZ (inkl. Kamm)

Bei Einzelteil-Bestellung:

1025. 3 PZ (inkl. Kamm)

Anschlusselement mit **Bohrung**

1025. 4 PZ (inkl. Kamm)

Anschlusselement mit **Bolzen**

Bestellbeispiel starr

1025. 12 PZ A1

A.. bei vormontierten Varianten angeben
Mit montierten Zugentlastungskämmen
Komplettsatz starr = 12
Anschlusselement für gewählten Kettentyp

Komplettsatz für beide Enden:

1025. 12 PZ (inkl. Kamm)

Bei Einzelteil-Bestellung:

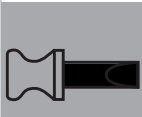
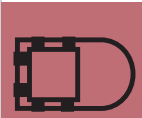
1025. 1 PZ (inkl. Kamm)

Anschlusselement mit **Bohrung**

1025. 2 PZ (inkl. Kamm)

Anschlusselement mit **Bolzen**

Quicksnap + Quickfix auf Anfrage



► Seite 4.5