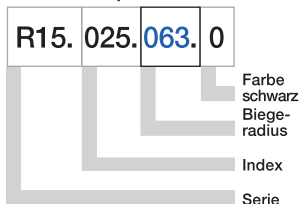


Bestellbeispiel



**Serie R15 - im Außenradius aufreißbares Energierohr**

Art. Nr.	$B_i$ [mm]	$B_a$ [mm]	$R$ [mm]	Biegeradien						Gewicht [kg/m]
R15.025.□.0	25	36	063	075	100	110	125	145	180	≈ 0,40
R15.038.□.0	38	49	063	075	100	110	125	145	180	≈ 0,46
R15.063.□.0	63	76	063	075	100	110	125	145	180	≈ 0,63
R15.080.□.0	80	94	063	075	100	110	125	145	180	≈ 0,70

Weitere Breiten auf Anfrage möglich

Ergänzen Sie bitte die Artikel Nr. mit dem gewünschten Wert des Radius ( $R$ ) z.B. R15.025.063.0  
 0 = Standardfarbe schwarz, weitere Farben ▶ Seite 1.39 · Teilung = 30,5 mm/Glied - Glieder/m = 33



Tel. +49- (0) 22 03-96 49-800  
 Fax +49- (0) 22 03-96 49-222

igus® GmbH  
 51147 Köln

Internet: www.igus.de  
 E-mail: info@igus.de

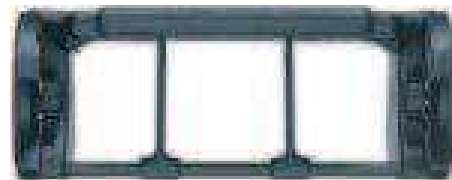
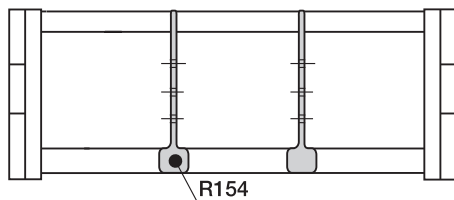
Zipper | E-Rohre | **Serie R15** | Zubehör | Innenaufteilung



Trennsteg, geschlitzt	
unmontiert	R153
montiert	R154

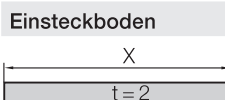
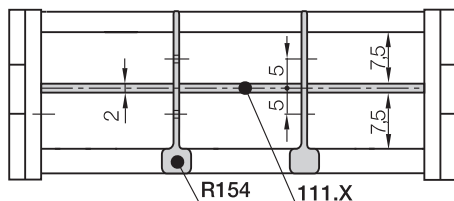
**Variante 1 - Trennstege**

- Sie werden verwendet, wenn eine vertikale Unterteilung des Ketteninnenraums gefordert ist.
- **Standard** Unterteilung mit **Trennsteg, geschlitzt R154**, auch für Kombinationen mit **Einsteckboden 111.X**
- **Standardgemäß** werden Trennstege jedes 2. Kettenglied montiert.



**Variante 2 - Einsteckböden**

- Beim Einsatz von vielen dünnen Leitungen mit ähnlichen oder gleichen Durchmessern



Breite X [mm]	Art. Nr. unmontiert	Art. Nr. montiert
025	110.25	111.25
038	110.38	111.38

Breite X [mm]	Art. Nr. unmontiert	Art. Nr. montiert
063	110.63	111.63
080	110.80	111.80