

Bestellbeispiel

R17.	025.	063.	0
			Farbe schwarz
			Biege-radius
			Index
			Serie

Serie R17 - im Außenradius aufreißbare E-Kette®

Art. Nr.	B_i [mm]	B_a [mm]	R [mm]	Biegeradien				Gewicht [kg/m]
R17.015.□.0	15	26	063	075	100	125	≈ 0,52	
R17.025.□.0	25	36	063	075	100	125	≈ 0,59	
R17.063.□.0	63	76	063	075	100	125	≈ 0,83	

Ergänzen Sie bitte die Artikel Nr. mit dem gewünschten Wert des Radius (R) z.B. R17.025.063.0
 0 = Standardfarbe schwarz, weitere Farben ► Seite 1.39 · Teilung = 30,5 mm/Glied - Glieder/m = 33



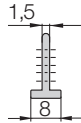
Tel. +49- (0) 22 03-96 49-800
 Fax +49- (0) 22 03-96 49-222

igus® GmbH
 51147 Köln

Internet: www.igus.de
 E-mail: info@igus.de

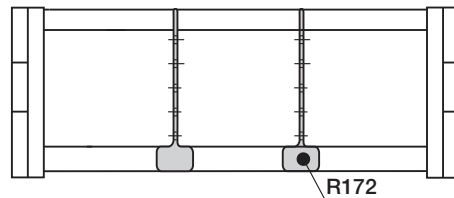
Zipper | E-Rohre | Serie R17 | Zubehör | Innenaufteilung

Trennsteg,	
unmontiert	R171
montiert	R172



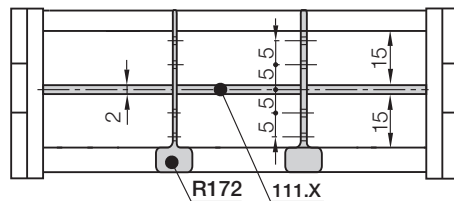
Variante 1 - Trennstege

- Sie werden verwendet, wenn eine vertikale Unterteilung des Ketteninnenraums gefordert ist.
- **Standard** Unterteilung mit **Trennsteg, geschlitzt R172**, auch für Kombinationen mit **Einsteckboden 111.X**
- **Standardgemäß** werden Trennstege jedes 2. Kettenglied montiert.



Variante 2 - Einsteckböden

- Beim Einsatz von vielen dünnen Leitungen mit ähnlichen oder gleichen Durchmessern



Einsteckboden
X
t=2

Breite X [mm]	Art. Nr. unmontiert	Art. Nr. montiert
015	110.15	111.15
025	110.25	111.25

Breite X [mm]	Art. Nr. unmontiert	Art. Nr. montiert
063	110.63	111.63