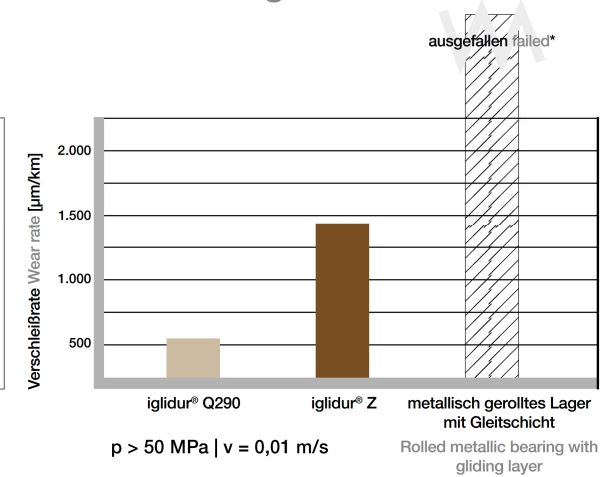


5x bessere Verschleißrate und kein Einlaufen der Welle  
5x better wear rate and no shrinkage of shaft



... Heavy-duty on soft shafts ...

# ... Heavy-Duty auf

# weichen Wellen ...

## igidur® Q290: Neue Abmessungen für den schmierfreien Wellen-Spezialisten bei Hochlast

Verdopplung des Abmessungsprogramms für höchste Lebensdauer in Hochlastanwendungen mit "weichen" Wellen (z.B. verzinkt).

- Langlebig vor allem auf "weichen" Wellen
- Kein Einlaufen der Welle
- Unempfindlich gegen Kantenlasten
- Bis +140 °C dauerhaft
- Gutes Preis-/Leistungsverhältnis

### Typische Anwendungsbereiche:

Agartechnik, Nutz- und Baufahrzeuge

Allgemeine Eigenschaften General properties		Mechanische Eigenschaften Mechanical properties	
Dichte Density	1,27 g/cm <sup>3</sup>	Biegefestigkeit Tensile strength	97 MPa
Farbe Colour	schwarz black	Max. empf. Flächenpressung Recom. surface pressure	55 MPa
Max. Feuchtigkeitsaufnahme bei +23°C/50% r.F. Max. moisture absorption at +23°C and 50% r.h.	3,0 Gew.-% % weight	Thermische Eigenschaften Thermal properties	
Elektrische Eigenschaften Electrical properties		Obere langzeitige Anwendungstemperatur Max. long term application temperature	+140 °C
Spezifischer Durchgangswiderstand Specific volume resistance	> 10 <sup>12</sup> Ωcm	Obere kurzzeitige Anwendungstemperatur Max. short term application temperature	+180 °C
Oberflächenwiderstand Surface resistance	> 10 <sup>12</sup> Ω	Untere Anwendungstemperatur Minimum application temperature	-40 °C

## igidur® Q290: New dimensions for the lubrication-free shafts specialist, for heavy duty

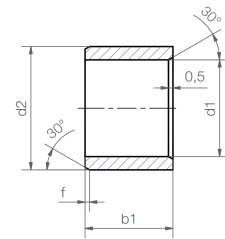
Doubling of the range of dimensions for very long service life in heavy-duty applications with "soft" shafts (e.g. galvanised).

- Long life especially on "soft" shafts
- No wear of the shaft
- Resistant to edge loads
- Continuous operating temperatures up to +140 °C
- Good price/performance ratio

### Typical application areas:

Agricultural engineering, utility and construction vehicles

## Abmessungen Dimensions [mm]



Abmessungen nach ISO 3547-1 und Sonderabmessungen  
Dimensions according to ISO 3547-1 and special dimensions

Fase in Abhängigkeit von d1  
Chamfer in relation to the d1

d1 [mm]:	Ø 1-6	Ø 6-12	Ø 12-30	Ø > 30
f [mm]:	0,3	0,5	0,8	1,2

\* Welle St52 galvanisch verzinkt. Zyklenzahl 60.000. Getestet wurde mit Lagerdurchmesser 20 mm und Länge 20 mm. Die Kraft im Versuch betrug 30.400 N.

\* Shaft St52 galvanised. Cycle frequency 60,000. Tested with bearing diameter 20 mm and 20 mm length. The force in the test was 30,400 N.

## Gleitlager, zylindrisch Sleeve bearing [mm]

Art.-Nr. Part No.	d1	d1-Toleranz** d1 tolerance**	d2	b1
Q290SM-2023-20	20	+0,040 +0,124	23	20
Q290SM-2528-30	25	+0,040 +0,124	28	30
Q290SM-3034-30	30	+0,040 +0,124	34	30
Q290SM-3034-40	30	+0,040 +0,124	34	40
Q290SM-3539-30	35	+0,050 +0,150	39	30
Q290SM-3539-40	35	+0,050 +0,150	39	40
Q290SM-3539-50	35	+0,050 +0,150	39	50

Art.-Nr. Part No.	d1	d1-Toleranz** d1 tolerance**	d2	b1
Q290SM-4044-40	40	+0,050 +0,150	44	40
Q290SM-5055-50	50	+0,050 +0,150	55	50
Q290SM-6065-60***	60	+0,060 +0,180	65	60
Q290SM-6570-60***	65	+0,060 +0,180	70	60
Q290SM-7075-60***	70	+0,060 +0,180	75	60
Q290SM-8085-100***	80	+0,060 +0,180	85	100

\*\* Nach dem Einbau der Lager in eine Aufnahme mit Nennmaß stellt sich der Innendurchmesser der Lager mit E10-Toleranz ein.  
\*\* After pressfit of the bearing in a housing with nominal dimension, the inner diameter of the bearings adjusts itself to an E10 tolerance.

Lieferbar Available  
ab Lager from stock

[www.igus.de/Q290](http://www.igus.de/Q290)  
[www.igus.eu/Q290](http://www.igus.eu/Q290)

\*\*\* 3 Wochen für Erstauslieferung 3 weeks for initial delivery