

Geteilte Stehlager für Durchmesser bis 150 mm: ESTM-GT 150

Bestellschlüssel

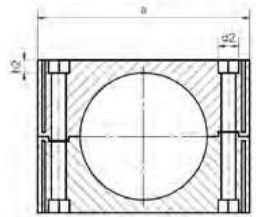
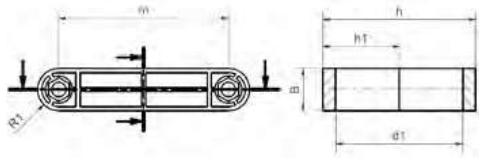
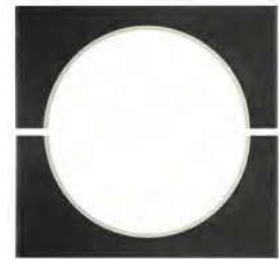
Typ Größe

E ST M -GT 150

Maßreihe E
Stehlager
metrisch
geteilt
Innen-Ø [mm]

Material:
iglidur® GLW ► Seite 173

- Individuelle Durchmesser in 6–8 Wochen
- Statische Drucklasten bis 4 Tonnen
- Montagezeiten bis 50 % reduzieren
- Korrosions- und chemikalienbeständig
- Maßreihe E in Anlehnung an DIN ISO 12240



Abmessungen [mm]

Art.-Nr.	d1	d2	h	h1	h2	a	m	B	R1	Gewicht [g]
ESTM-GT 150	E10	24	180	90	15	250	200	50	25	980

Stehlager Slim line: ESTM SL

Bestellschlüssel

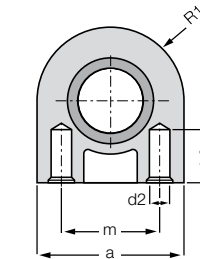
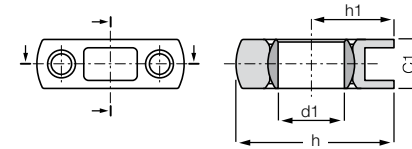
Typ Größe Version

E ST M - 05 SL

Maßreihe E
Stehlager
metrisch
Innen-Ø [mm]
Slim line

Material:
Gehäuse: igumid G ► Seite 1235
Kalotte: iglidur® J ► Seite 99

- Extrem leicht
- Extrem platzsparend
- Kostengünstig
- Lebensdauer berechenbar
- Wartungs- und schmiermittelfrei
- Mit M3-Gewinde, z. B. ESTM-10-SL-M3
- Für Spaxschrauben mit Außendurchmesser 3,5 mm
- Maßreihe E in Anlehnung an DIN ISO 12240



Technische Daten

Art.-Nr.	max. radiale Zugkraft		max. radiale Druckkraft		max. seitliche Kraft		max. axiale Kraft		Gewicht [g]
	kurzzeitig	langzeitig	kurzzeitig	langzeitig	kurzzeitig	langzeitig	kurzzeitig	langzeitig	
	[N]	[N]	[N]	[N]	[N]	[N]	[N]	[N]	
ESTM-05 SL	1.500	750	1.400	700	900	450	150	75	1,6
ESTM-06 SL	1.500	750	1.400	700	900	450	150	75	1,7
ESTM-08 SL	1.600	800	1.400	700	950	475	100	50	1,7
ESTM-10 SL	1.600	800	1.400	700	1.000	500	100	50	1,9

Abmessungen [mm]

Art.-Nr.	d1	d2	h	h1	h2	a	m	C1	R1	max. Kippwinkel
ESTM-05 SL	E10	2,5	18,0	10,0	6,5	16,0	10,0	6,0	8,0	17°
ESTM-06 SL	E10	2,5	18,0	10,0	6,5	16,0	10,0	6,0	8,0	17°
ESTM-08 SL	E10	2,5	19,0	10,0	6,5	18,0	12,0	6,0	9,0	17°
ESTM-10 SL	E10	2,5	20,0	10,0	6,5	20,0	14,0	6,0	10,0	17°