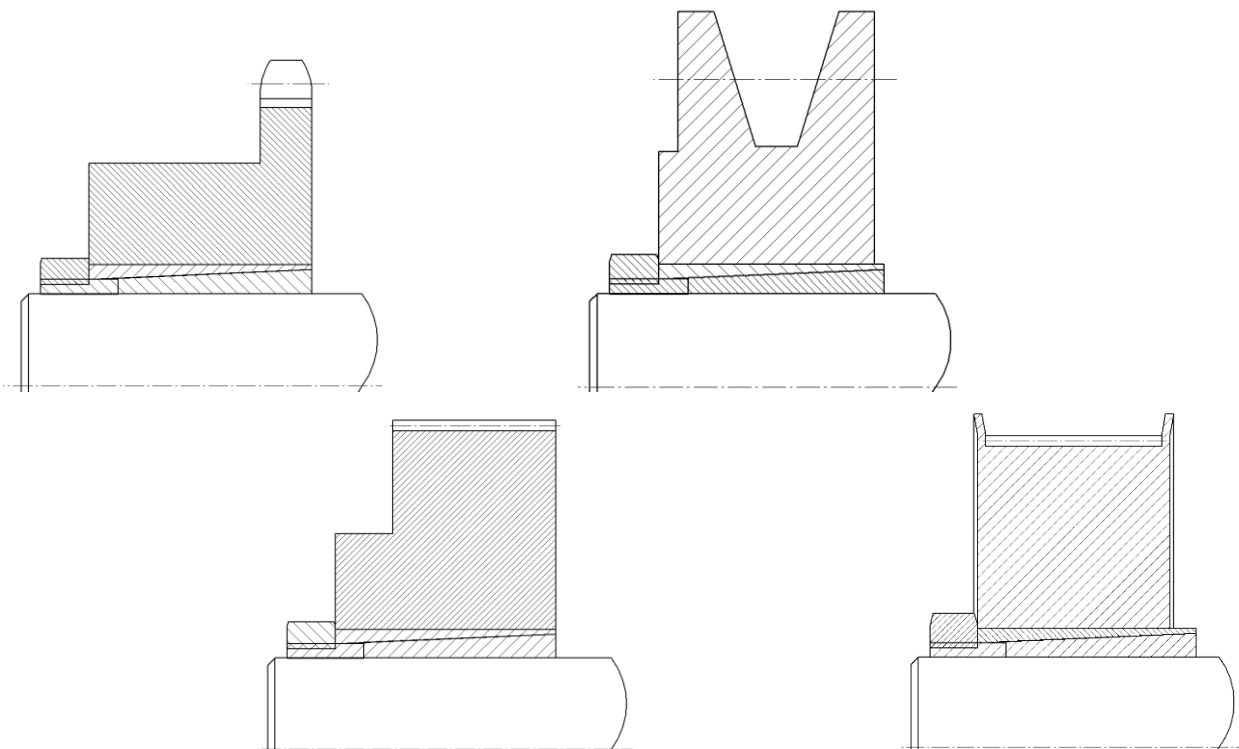
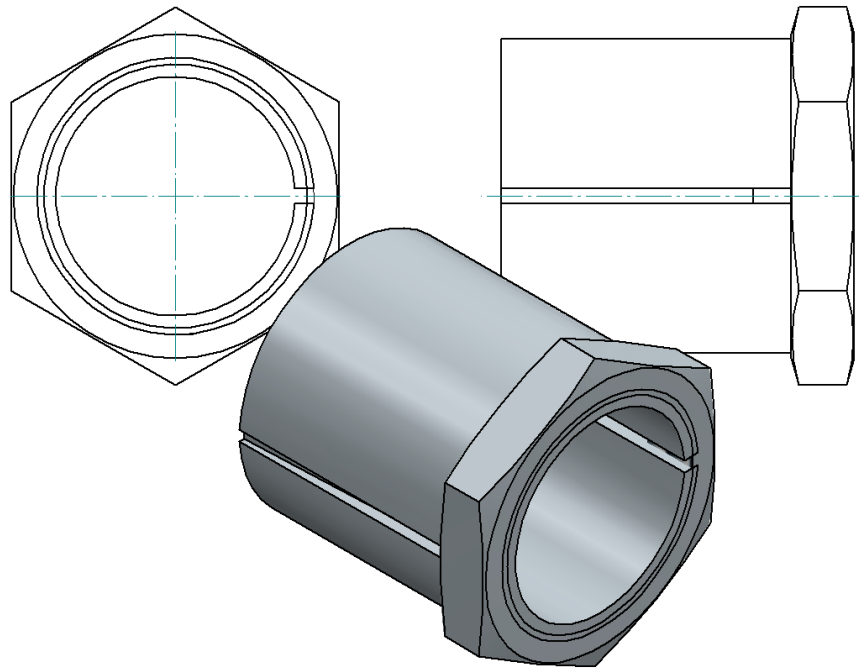




Spannsatz KBS 57



Der **KBS 57 Spannsatz** ist eine reibschlüssige, lösbare Welle-Nabe-Verbindung für Zylindrische Wellen und Bohrungen ohne Passfeder.





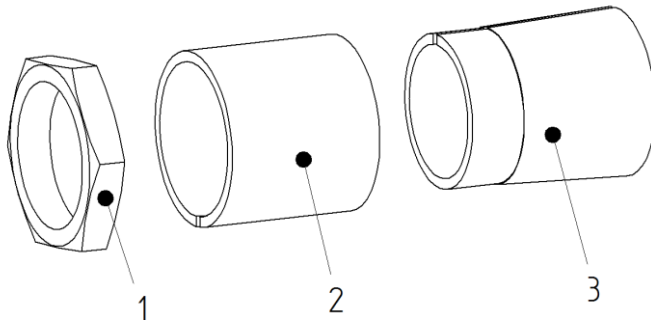
Eigenschaften

- wird generell montiert geliefert.
- selbstzentrierend
- Rundlaufgenauigkeit **0,02 – 0,04 mm**

Toleranzen, Oberflächen

- Ein guter Drehvorgang ist ausreichend: **Rz ≤ 16 µm**
- Höchste zulässige Toleranz: **d = h8/H8 – Welle/Nabe**

Bauteile des Spannsatzes KBS 57



Bauteil	Stückzahl	Benennung
1	1	Sechskantmutter
2	1	Außenring (geschlitzt)
3	1	Innenring (geschlitzt)

Bild 1) KBS 57



HINWEIS!

Verschmutzte oder gebrauchte Spannsätze sind vor dem Einbau zu demontieren und zu reinigen. Anschließend ist dünnflüssiges Öl leicht aufzutragen (zum Beispiel: Ballistol Universal Öl oder Klüber Quietsch-Ex).



Montage des Spannsatzes

- Wellen- und Nabensitz auf vorgeschriebene Toleranz (h8/H8) prüfen.
- Kontaktflächen des Spannsatzes sowie der Welle und Nabe reinigen (siehe Bild 2) und anschließend dünnflüssiges Öl leicht auftragen (zum Beispiel: Ballistol Öl oder Klüber Quietsch-Ex)

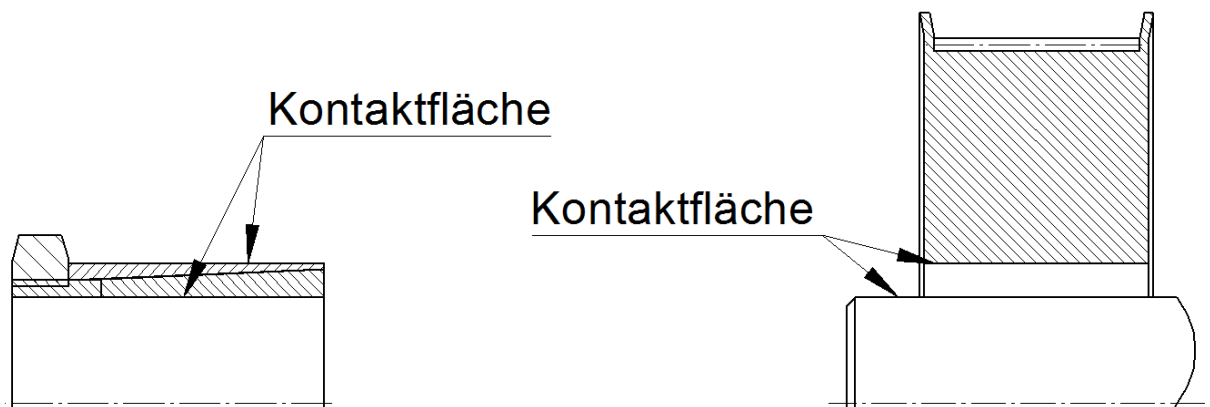


Bild 2) Reinigen der Kontaktflächen



ACHTUNG!

Es dürfen keine Öle und Fette sowie Gleitfettpasten verwendet werden, die den Reibungskoeffizienten erheblich reduzieren. Bei ölfreier Montage der Spannsatzkegel ergeben sich abweichende Tabellen- und Rechenwerte.

- Die Sechskantmutter (Bauteil 1) leicht lösen. Den Spannsatz KBS 57 zwischen Welle und Nabe einsetzen.
- Die Sechskantmutter von Hand leicht anziehen und Spannsatz mit Nabenteil ausrichten.
- Sechskantmutter auf das in Tabelle 1 angegebene Anzugsmoment anziehen.

Tabelle 1:

Spannsatz	KBS 57					
Baugröße d x D	4 x 8	5 x 10	6 x 10	6,35 x 10	7 x 12	8 x 14
Schlüsselweite SW	8	10	10	10	12	16
Anziehdrehmoment T _A [Nm]	4	5	8	8	9	15
Baugröße d x D	9 x 14	9,52 x 14	10 x 17	11 x 17	12 x 17	14 x 20
Schlüsselweite SW	16	16	18	18	18	22
Anziehdrehmoment T _A [Nm]	15	15	19	19	19	25



Baugröße d x D	15 x 20	15,88 x 23	16 x 23	17 x 23	19 x 25	20 x 28
Schlüsselweite SW	22	26	26	26	26	30
Anziehdrehmoment T _A [Nm]	25	27	27	27	30	32
Baugröße d x D	25 x 32	30 x 37	35 x 43	40 x 50		
Schlüsselweite SW	34	38	48	55		
Anziehdrehmoment T _A [Nm]	42	47	52	58		



HINWEIS!

Während der Montage kann beim KBS 57 eine axiale Verschiebung der Nabe gegenüber der Welle erfolgen.

Demontage des Spannsatzes



GEFAHR!

Durch gelöste oder herabfallende Antriebsteile können Verletzungen von Personen oder eine Beschädigung der Maschine auftreten. Sichern Sie die Antriebsteile vor der Demontage.

- Die Spannmutter (Bauteil 1) lösen.
- Spannmutter solange nach links drehen bis sich der Spannsatz KBS 57 verschieben lässt
- Den gelösten Spannsatz zwischen Welle und Nabe entfernen.

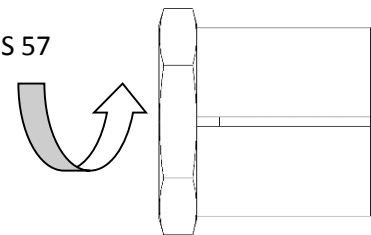


Bild 3) Lösen des Spannsatzes



ACHTUNG!

Nichtbeachtung dieser Hinweise oder nicht berücksichtigte Betriebszustände bei der Auslegung des Spannsatzes können die Funktion des Spannsatzes beeinträchtigen.

Entsorgung: Defekte Spannsätze sind zu reinigen und der Verschrottung zuzuführen.

