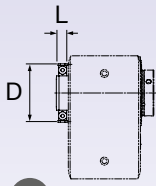
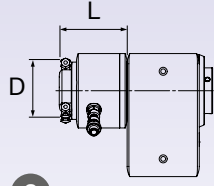


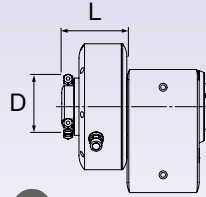
Ultra-kompakt, für Luft und Öl



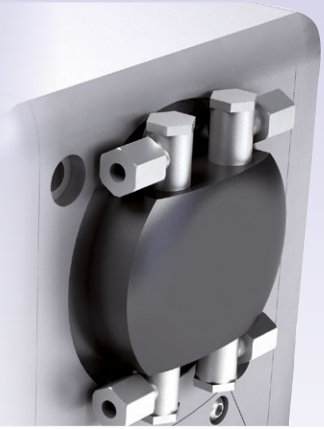
1
direkt auf Spindel



2
in Kombination mit
WMS RxN-2xxx



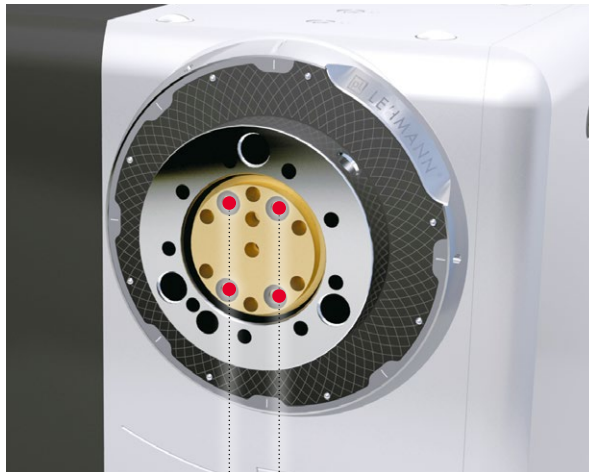
3
in Kombination mit
WMS RxN-8xxx



Drehdurchführungen zu Drehtisch

Bestell-Nr	Fluten	Öl	Luft	D [mm]	L [mm]			Gewicht [kg]
					1	2	3	
507 DDF.507-04	4	•	•	100	30			2.62
	4	•	•		119			
510 DDF.510-04	4	•	•	100	21			2.64
	6	•	•					
510 DDF.510-04-2	4	•	•	100	101			2.91
	4	•	•				96	
520 DDF.520-04	4	•	•	100	42			3.52
	6	•	•					
520 DDF.520-04-2	4	•	•	100	134			2.44
	4	•	•				129	
530 DDF.530-04	4	•	•	100	34			3.06
	6	•	•					
530 DDF.530-04-2	4	•	•	100	113			3.06
	4	•	•					
530 DDF.530-04-7	4	•	•	100				3.06
	6	•	•				102	

Alle Drehdurchführungen sind bei allen T-Drehtischen einsetzbar ohne Spitzenerhöhung, sofern ohne Winkelmesssysteme ausgerüstet.



Abgriff bzw. Medium-Übergabe

Spitzenerhöhung bei T-Drehtischen

Die Spitzenerhöhung ändert nur, wenn die Drehdurchführung auf einem Winkelmesssystem aufgebaut wird und nur bei folgenden Typen:

Bestell-Nr.	Erhöhung	DDF			Gewicht [kg]
		1	2	3	
TIP1 SPH.TIP1-40	40mm	•	•		
	80mm	•	•		
TIP2 SPH.TIP2-40	40mm	•	•	•	
	80mm	•	•	•	
TIP3 SPH.TIP3-50	50mm	•	•	•	
	100mm	•	•	•	
TAP1 SPH.TAP1-40	40mm	•	•		
	60mm	•	•		
TAP2 SPH.TAP2-60	60mm	•	•	•	
	120mm	•	•	•	
TAP3 SPH.TAP3-50	50mm	•	•	•	
	100mm	•	•	•	
TOP1 SPH.TOP1-40	40mm	•	•		
	100mm	•	•		
TOP2 SPH.TOP2-60	60mm	•	•	•	
	120mm	•	•	•	
TOP3 SPH.TOP3-50	50mm	•	•	•	
	100mm	•	•	•	

Drehdurchführungen (DDF) zu Gegenlager (GLA)

Bestell-Nr	Fluten	Öl	Luft	D [mm]	L [mm]	Gewicht [kg]
507 DDG.507-04-TOP	4	•	•	100	30	
510/520/530 DDG.520-04-TOP	4	•	•	166	44	2.18
510/520/530 DDG.520-06-TOP	6	•	•	166	44	

DDF auf GLA zu T-Drehtisch

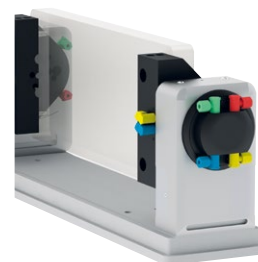


4 Anschlüsse, hinten

DDF auf GLA zu rotoFIX



2 Anschlüsse nach oben



2 Anschlüsse nach unten