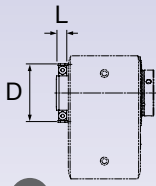
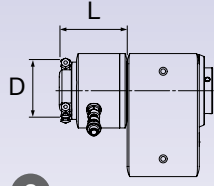


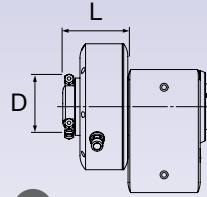
## Ultracompacto para aire y aceite



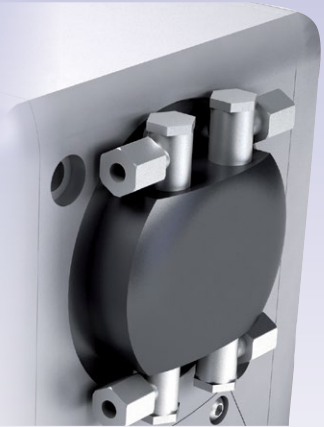
**1**  
directo en husillo



**2**  
en combinación con  
WMS RxN-2xxx



**3**  
en combinación con  
WMS RxN-8xxx



## Pasos giratorios de la mesa giratoria

Nº de pedido	vías	Aceite	Aire	D [mm]	L [mm]			Peso [kg]
					1	2	3	
507	DDF.507-04	4	•	•	100	30		2.62
	DDF.507-04-2	4	•	•		119		
510	DDF.510-04	4	•	•	100	21		2.64
	DDF.510-04-2	4	•	•		101		
520	DDF.520-04	4	•	•	100		96	2.91
	DDF.520-06	6	•	•				
530	DDF.530-04	4	•	•	100	34		3.52
	DDF.530-06	6	•	•				
520	DDF.520-04-2	4	•	•	100	134		2.44
	DDF.520-04-7	4	•	•			129	
530	DDF.530-04-2	4	•	•	100		113	
	DDF.530-04-7	4	•	•				102
DDF.530-06-7	6	•	•					

Todos los pasos giratorios pueden ser usados en las mesas giratorias T sin necesidad de un incremento de puntas, en tanto que no están equipados con un sistema de medición de ángulos.



Retirada o entrega de medio

## Incremento de punta en mesas giratorias T

La altura de la punta sólo cambia si el paso giratorio es montado en un sistema de medición de ángulo y sólo en los siguientes tipos:

Nº de pedido.	Incremento	1 DDF	2 WMS2+DDF	3 WMS7+DDF	Peso [kg]
TIP1	sin	•			
	SPH.TIP1-40	•	•		
TIP2	sin	•			
	SPH.TIP2-40	•	•	•	
TIP3	sin	•			
	SPH.TIP3-50	•	•	•	
TAP1	sin	•			
	SPH.TAP1-40	•	•		
TAP2	sin	•			
	SPH.TAP2-60	•	•	•	
TAP3	sin	•			
	SPH.TAP3-50	•	•	•	
TOP1	sin	•			
	SPH.TOP1-40	•	•		
TOP2	sin	•			
	SPH.TOP2-60	•	•	•	
TOP3	sin	•			
	SPH.TOP3-50	•	•	•	
SPH.TOP3-100	•	•	•		

## Pasos giratorios (DDF) al contraojinete (GLA)

Nº de pedido	vías	Aceite	Aire	D [mm]	L [mm]	Peso [kg]	
507	DDG.507-04-TOP	4	•	•	100	30	
510/520/530	DDG.520-04-TOP	4	•	•	166	44	2.18
	DDG.520-06-TOP	6	•	•	166	44	

## DDF en GLA a mesa giratoria T

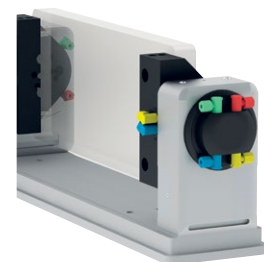


4 conexiones, atrás

## DDF en GLA en rotoFIX



2 conexiones hacia arriba



2 conexiones hacia abajo