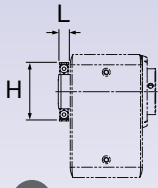
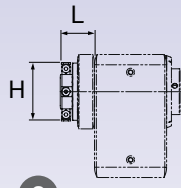


## Son derece kompakt, hava ve yağ için



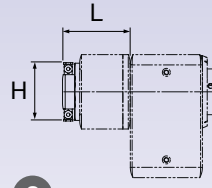
1

Doğrudan iş mili üzerinde



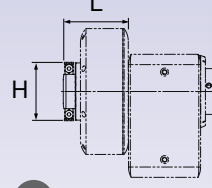
2

WMS.5xx-VorCx ile kombinasyon halinde



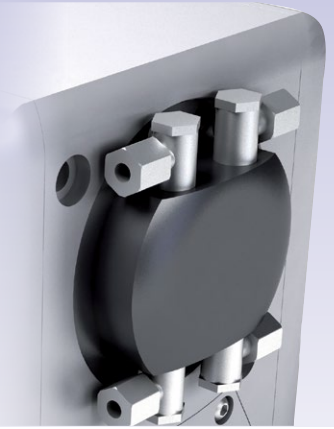
3

WMS.5xx-Vor2 ile kombinasyon halinde



4

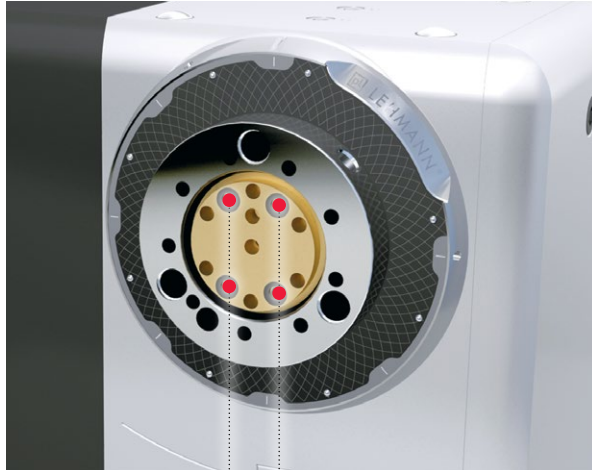
WMS.5xx-Vor7 ile kombinasyon halinde



### Döner tabla için döner geçişler

Sipariş no.	Kanal	Yağ	Hava	H [mm]	L [mm]				Ağırlık [kg]
					1	2	3	4	
507	DDF.507-04	4	•	•	30				2,56
	DDF.507-04-C	4	•	•		66			2,69
	DDF.507-04-2	4	•	•			119		2,43
	DDF.510-04	4	•	•	21				2,58
	DDF.510-06	6	•	•					2,80
	DDF.510-06-C	6	•	•		60			2,93
	DDF.510-04-2	4	•	•			101		2,44
	DDF.510-04-7	4	•	•				96	2,89
	DDF.510-06-7	6	•	•					3,10
	DDF.520-04	4	•	•	102	42			3,43
	DDF.520-06	6	•	•					3,63
	DDF.520-06-C	6	•	•		74			3,05
	DDF.520-04-2	4	•	•			134		2,47
	DDF.520-04-7	4	•	•				129	3,03
	DDF.520-06-7	6	•	•					3,18
	DDF.530-04	4	•	•					5,82
	DDF.530-06	6	•	•	34				5,97
	DDF.530-06-C	6	•	•		76			3,87
	DDF.530-04-2	4	•	•			113		3,19
	DDF.530-04-7	4	•	•					3,79
	DDF.530-06-7	6	•	•				102	3,95

Döner geçişlerin tümü, açılı ölçme sistemi ile donatılmış olmadığı sürece T döner tablaların tamamında uç yükseltmesiz olarak kullanılabilir.

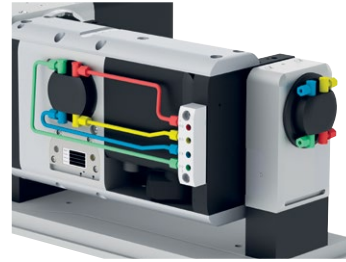


Bağlantı veya akışkan aktarımı

### Sabit punta (GLA) bağlantısı için döner geçişler (DDF)

Sipariş no.	Kanal	Yağ	Hava	H [mm]	L [mm]	Ağırlık [kg]
507	DDG.507-04-TOP	4	•	•	30	2,48
510/520/530	DDG.520-04-TOP	4	•	•	102	44
	DDG.520-06-TOP	6	•	•	44	4,11

### T döner tabla bağlantısı GLA üzerindeki DDF



4 bağlantı, arka

### rotoFIX bağlantısı için GLA üzerindeki DDF



2 bağlantı, yukarı doğru



2 bağlantı, aşağı doğru

### T döner tablolarda uç yükseltmesi için bkz. S. 57

Uç yükseltmesi sadece döner geniş bir açılı ölçüm sisteminin üzerine kurulursa değişir.