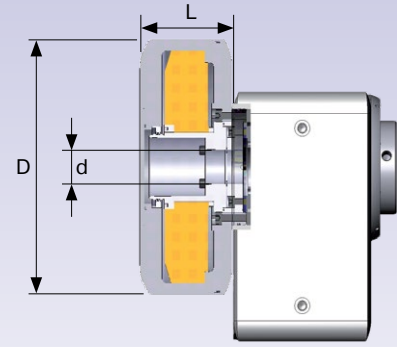
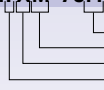


En yüksek indeksleme hassaslığı için: Tam sızdırmaz olacak şekilde kapatılmış, darbelere karşı dayanıklı, yüksek hassaslıkta ayarlanmış



**WMS.XM-75.1**



Yok = Sadece 1 ölçüm kafası temin edilebilir, 1 = 1 ölçüm kafası, 2 = 2 ölçüm kafası  
M = Arımsal, A = Mutlak  
X = REX  
T = Tonic / 1Vss, V = Vionic / TTL, S = Siemens, F = Fanuc, M = Mitsubishi

**Açı ölçüm sisteminin seçimi**

TTL (2 ölçüm kafası) ve Siemens ile 507/508 modelinde WMS compact sadece iş mili sıkıştırması olmadan mümkün

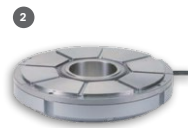
	Kodlayıcı kiti Sipariş No.	Hazırlık Sipariş No.	1Vss	TTL	EnDat02	Siemens driveClic	Fanuc	Mitsubishi	Sistem	İndeksleme hassaslığı		Tip	Okuma kafası	
										Normal	Komp.*			
Döner tabla	WMS.xXx-75		x				x	x	Renishaw	± 10"	± 3"		1	5
	WMS.xXx-75.1	WMS.5xx-VorCX		x		x			Çizgi sayısı 11840, ya da bölme periyodu 20 µm	± 10"	± 3"	REX	1	5
	WMS.xXx-75.2			x		x				± 2.5"	± 1"		2	5
	WMS.285			x					Heidenhain	± 5"		RON 285	built-in	1
	WMS.287			x						± 2.5"		RON 287	built-in	1
	WMS.2381	WMS.5xx-Vor2				x			Heidenhain	± 4"		RCN 2381	built-in	1
	WMS.2581	WMS.5xx-Vor2				x				± 2"		RCN 2581	built-in	1
	WMS.275	WMS.5xx-Vor2			x				Heidenhain	± 5"		RON 275	built-in	1
	WMS.RU97A	WMS.5xx-Vor2					x		Magnescale	± 2.5"		RU97A	built-in	3
	WMS.RU77F	WMS.5xx-Vor2						x		± 2.5"		RU77	built-in	4
	WMS.RU77M	WMS.5xx-Vor2						x		± 2.5"		RU77	built-in	4
	WMS.8391F **	WMS.5xx-Vor7						x		± 2"		RCN 8391F	built-in	2
	WMS.8391M **	WMS.5xx-Vor7							x	± 2"		RCN 8391M	built-in	2
	WMS.8381 **	WMS.5xx-Vor7				x				± 2"		RCN 8381	built-in	2
	WMS.8591F **	WMS.5xx-Vor7						x		± 1"		RCN 8591F	built-in	2
WMS.8591M **	WMS.5xx-Vor7							x	± 1"		RCN 8591M	built-in	2	
WMS.8581 **	WMS.5xx-Vor7				x				± 1"		RCN 8581	built-in	2	
Sabit punta	WMS.2381	WMS.TOP2-Vor2							Heidenhain	± 4"		RCN 2381	built-in	1
	WMS.2581	WMS.TOP2-Vor2								± 2"		RCN 2581	built-in	1
	WMS.RU97A	WMS.TOP2-Vor2							Magnescale	± 2.5"		RU97A	built-in	3
	WMS.RU77F	WMS.TOP2-Vor2								± 2.5"		RU77	built-in	4
	WMS.RU77M	WMS.TOP2-Vor2								± 2.5"		RU77	built-in	4

\* Sinüs hatası müşteri tarafından bireysel olarak dengelendi  
\*\* 507/508'de temin edilemez

	L	D		d
		[mm]		
WMS.507-VorCX	35.5	130		34
WMS.510-VorCX	29.9	130		34
WMS.520-VorCX	35.9	165		46
WMS.530-VorCX	38			
WMS.507-Vor2	88.2			
WMS.510-Vor2	88.5	130		15
WMS.520-Vor2	91.6			
WMS.530-Vor2	79			
WMS.510-Vor7	84			30
WMS.520-Vor7	87	220		46
WMS.530-Vor7	68			50
WMS.TOP2-Vor2	102	130		15



Heidenhain RxN 2xxx Geçiş deliği: ø20



Heidenhain RxN 8xxx Geçiş deliği: ø60



Magnescale RU 97



Magnescale RU 77



Renishaw

İlave WMS donanımı için ek kablo opsiyonu  
**KAB.WMS-14.0-o**



Kablo koruyucu hortum ile korunur, 14m uzun, soketsiz

**Açı ölçme sistemi için alternatif**

Daha yüksek mekanik dişli kutusu hassaslığı opsiyonu	
GET.5xx-GEN	Sadece EA, TF ve T1 döner tablaları için mümkündür (bilgiler için bkz. ilgili döner tabla S. 30-47)

**Önemli bilgi**

WMS donanımlı T1-507510 modelinde dönme alanı 180° opsiyonu mümkün değildir

**T döner tablolarda uç yükseltmesi için bkz. S. 57**

Açı ölçme sistemine bağlı olarak T döner tablanın uç yüksekliği yükseltilir (daha yüksek maliyet)

Genel bakiş, uygulamalar  
Sistem ve durum, iBox  
Döner tablalar  
SPZ, DDF, WMS  
MOT, KAB, WDF, CNC  
Hizalama GLA, RST, LOZ  
Servis ve teknik  
İşleme