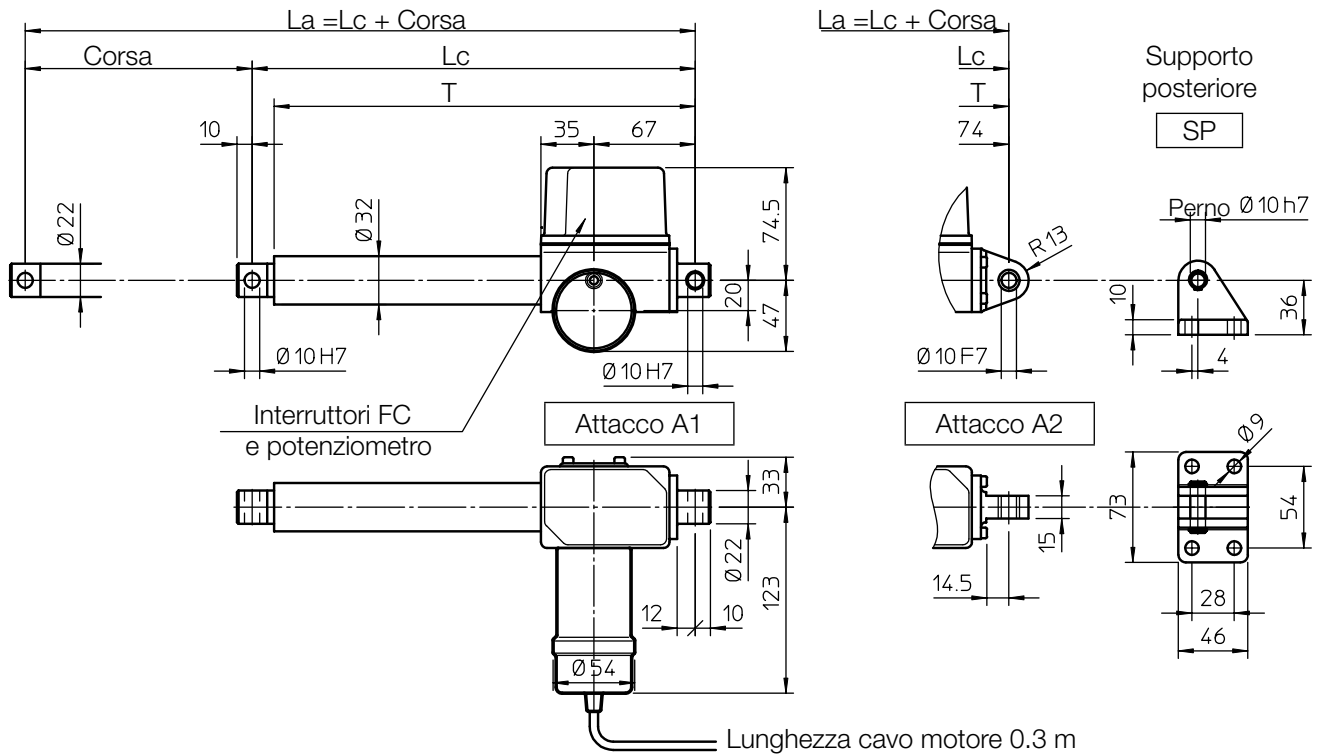


DIMENSIONI DI INGOMBRO


Lunghezza con	Attacco A1	Attacco A2
Lc [mm]	142 + Corsa	150 + Corsa
T [mm]	129 + Corsa	136 + Corsa

PRESTAZIONI E CARATTERISTICHE

- Carico in tiro - spinta fino a 2 000 N
- Velocità lineare fino a : 48 mm/s (motore CC)
30 mm/s (motore CA)
- Corsa standard: 100, 150, 200, 250, 300 mm
(per corse diverse o maggiori contattare Ufficio Tecnico)
- Carcassa e attacco posteriore in alluminio
- Tubo esterno in alluminio anodizzato
- Tubo di spinta in alluminio anodizzato - tolleranza h8
- Attacco posteriore:
 - A1 in acciaio zincato cilindrico
 - A2 in alluminio fresato con boccola in bronzo
- Attacco anteriore in acciaio inossidabile AISI 303
- Motori:
 - CC 12, 24 V a magneti permanenti
 - CA 3-fasi o 1-fase
(caratteristiche di dettaglio a pagina 69 e 70)
- Fattore di utilizzo:
 - motore CC max 15% su 10 min. a (-10 ... +40)°C
 - motore CA max 30% su 10 min. a (-10 ... +40)°C
- Grado di protezione:
 - con motore in corrente continua IP65
test IP6X secondo EN 60529 §12 §13.4-13.6
test IPX5 secondo EN 60529 §14.2.5
(test effettuati ad attuatore fermo, non in movimento)
 - con motore in corrente alternata IP55

- Posizione motore standard come sul disegno dimensionale (destra, cod. RH)
- Lubrificato a vita, esente da manutenzione

ACCESSORI

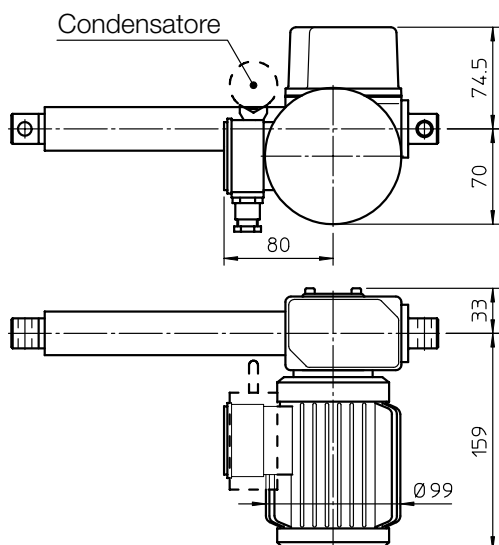
- Tubo di spinta in acciaio inossidabile (cod. SS)
- Supporto posteriore (cod. SP) con attacco posteriore A2
- Finecorsa elettrici registrabili (cod. FC2)
- Finecorsa elettrici registrabili, con arresto del motore (non disponibile con motore 3- fase CA) (cod. FC2X)
- Terzo interruttore per posizione intermedia (cod. FC)
- Potenzimetro rotativo 5kOhm per controllo posizione (cod. POR5k)

ATTENZIONE: terzo interruttore e potenziometro rotativo non possono essere selezionati contemporaneamente

OPZIONI

- Motore montato sul lato opposto (sinistro, cod. LH)
- Attacchi ruotati di 90° (cod. RPT 90)

PRESTAZIONI con motore CA 3-fasi 50 Hz 230/400 V o 1-fase 50 Hz 230 V



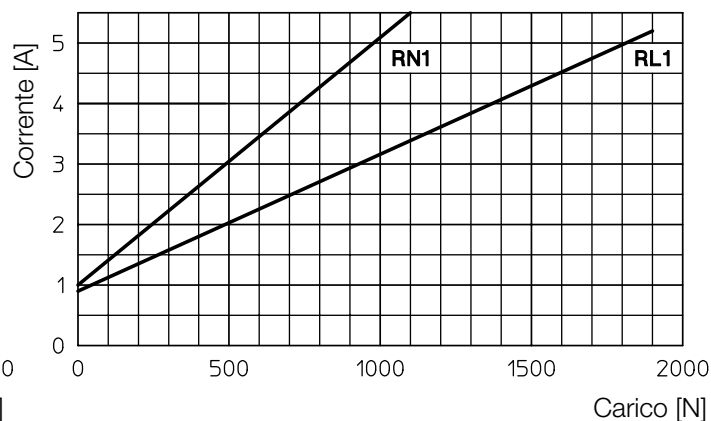
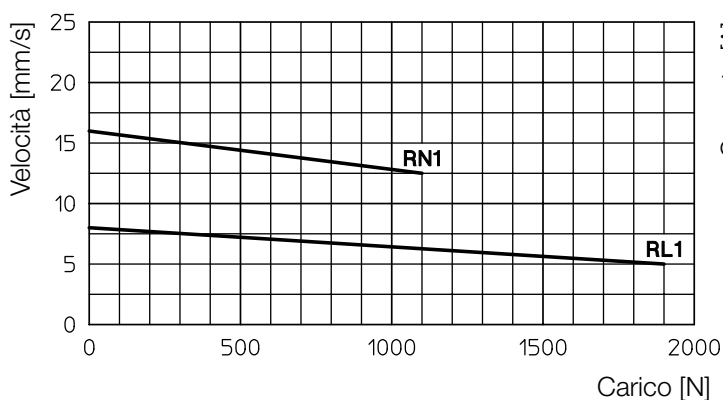
Vite trapezia a 1 principio Tr 13.5x3		
Potenza 0.06 kW - 2 poli		
RAPPORTO DI RIDUZIONE	CARICO [N]	VELOCITÀ [mm/s]
RN1	1500	11
RL1	2000	5.5

Vite trapezia a 2 principi Tr 14x8 (P4)		
Potenza 0.06 kW - 2 poli		
RAPPORTO DI RIDUZIONE	CARICO [N]	VELOCITÀ [mm/s]
RN2	1000	30
RL2	1100	15

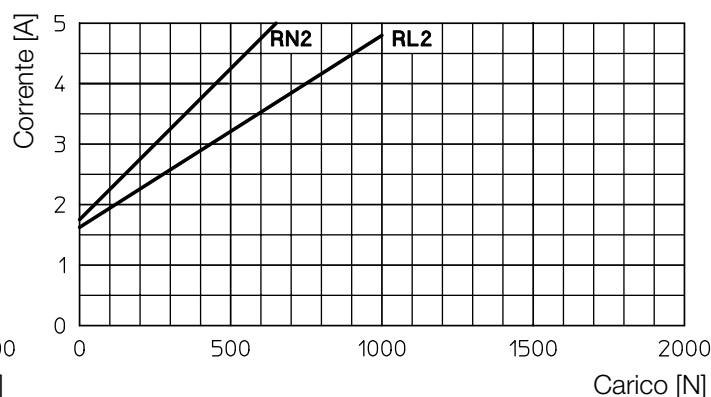
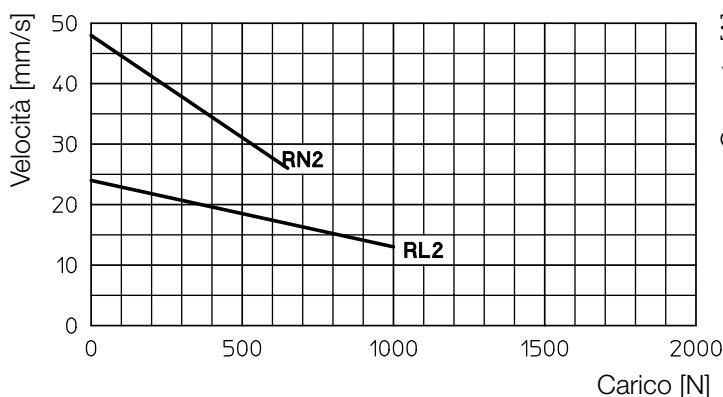
PRESTAZIONI con motore CC 24 V

(con motore CC 12 V: a parità di carico, velocità lineare 10% inferiore, corrente assorbita doppia)

Vite trapezia a 1 principio Tr 13.5x3



Vite trapezia a 2 principi Tr 14x8 (P4)



Irreversibilità statica

Per informazioni sulla irreversibilità statica con carico in tiro o spinta vedere a pagina 68

ESEMPIO CODICE DI ORDINAZIONE:

CLA 20	RL1	C200	CC 24 V	FC2	POR 5K			
Attuatore	Rapporto selezionato	Corsa richiesta	Motore	Finecorsa	Accessori		Opzioni	

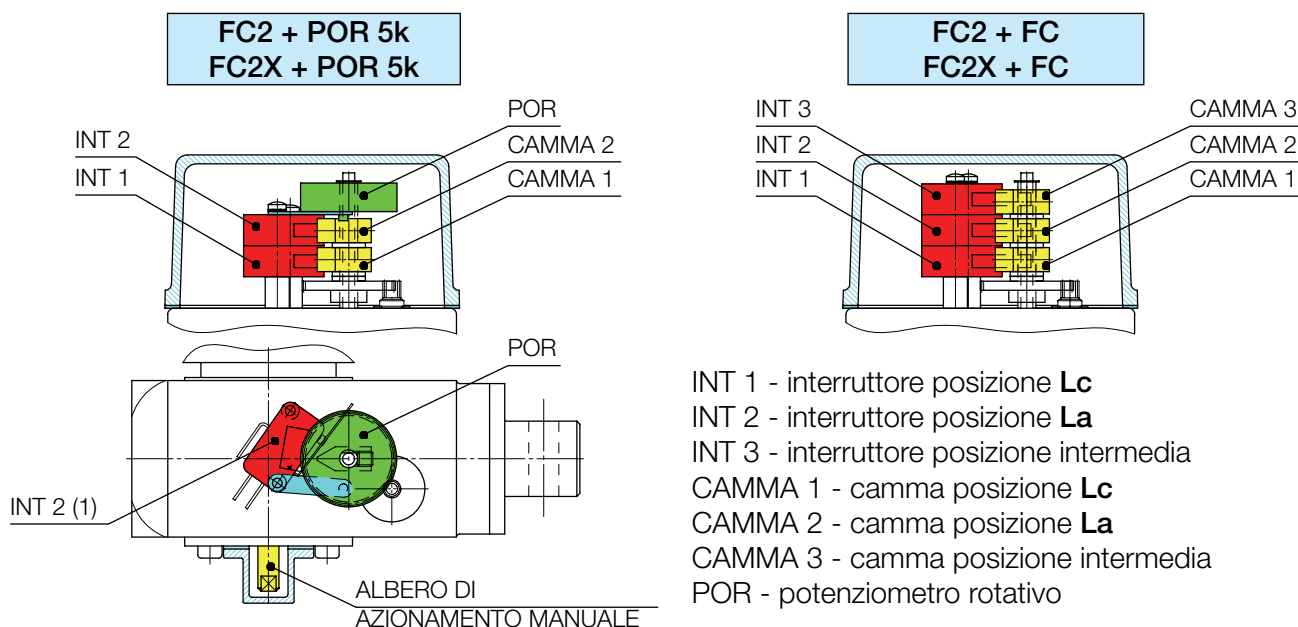
13.4 Finecorsa elettrici azionati a camme (attuatori lineari Serie CLA e CLB)

Cod. **FC2**: due interruttori elettrici azionati a camme, cablati sul contatto NC (da collegare nel circuito di controllo esterno). A richiesta gli interruttori possono essere cablati sul contatto NO oppure sul contatto in scambio CS (per le configurazioni possibili contattare i nostri tecnici).

Cod. **FC2X**: due interruttori elettrici azionati a camme, collegati internamente tra il motore elettrico e l'alimentazione, in modo da interrompere l'alimentazione direttamente, senza l'utilizzo dei relé; disponibile su attuatori con motori CC oppure CA 1-fase

Cod. **FC2 + FC** o **FC2X + FC**: finecorsa elettrici FC2 oppure FC2X con un terzo interruttore per una qualsiasi posizione intermedia. Il terzo interruttore può essere cablato a richiesta sul contatto NC oppure NO (per configurazioni diverse contattare il nostro Ufficio Tecnico).

VALORI NOMINALI DEL CONTATTO		
Vtaggio	Corrente max.	
	Carico resistivo	Carico induttivo
250 Vac	21 A	12 A
30 Vdc	14 A	12 A
125 Vdc	0.8 A	0.6 A



Lc - lunghezza attuatore retracts, **La = Lc + CORSA** - lunghezza attuatore esteso

13.4 Potenziometro rotativo per controllo posizione (attuatori lineari Serie CLA e CLB)

Cod. **POR 5k**: potenziometro rotativo, 1 giro (340°), 5 kOhm $\pm 20\%$, linearità $\pm 2\%$

Il potenziometro rotativo è un trasduttore assoluto, il cui segnale in uscita è proporzionale alla posizione corrente del tubo di spinta dell'attuatore. Il segnale in uscita è analogico.

Cavo std: 4x0.25 mm² + schermo, lunghezza 1.5 m (per configurazioni diverse contattare i nostri tecnici).

Schema di collegamento standard del potenziometro **POR 5k**:

