

**Combi-Säulengestelle
mit unten stehenden Säulen**

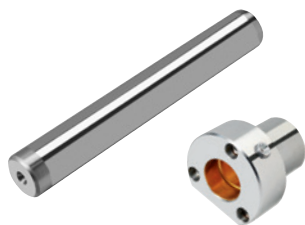
**Combi-die sets
with down-mounted columns**

**Combi-blocs à colonnes
avec colonnes montées en bas**

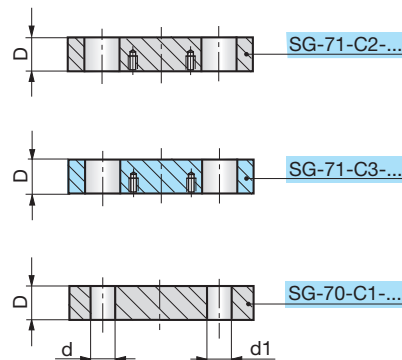
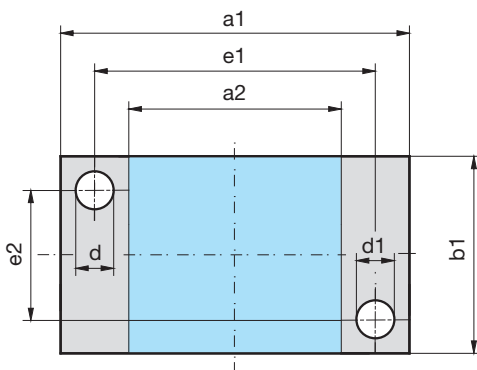
Auswahl Gestellplatten

Selection die set plates

Sélection des plaques de bloc à colonnes



siehe Seite
see page 4.60
voir page



4



SG-70-C1-
b1-a1-D-Mat

Mat.: 1.1730/C45W

Mat.: 3.4365 (AL)
auf Anfrage / on request / sur demande

SG	b1	a1	C1 D	C2 D	C3 D	a2	e1	e2	Ød	Ød1
SG-70-C1/ SG-71-C2/ SG-71-C3	156	156	27 / 37	37	27	62	100	100	19	20
		196	27 / 37	37	27	102	140	100	19	20
		246	27 / 37	37	27	152	190	100	19	20
		311	27 / 37	37	27	217	255	100	19	20
	196	196	27 / 37	37	27	84	132	132	24	25
		246	27 / 37	37	27	134	182	132	24	25
		311	27 / 37	37	27	199	247	132	24	25
		396	27 / 37	37	27	284	332	132	24	25
		496	37 / 47	47	27	366	424	124	30	32
		626	37 / 47	47	27	496	554	124	30	32
	246	246	37 / 47	47	27	116	174	174	30	32
		311	37 / 47	47	27	181	239	174	30	32
		396	37 / 47	47	27	266	324	174	30	32
		496	37 / 47	47	27	366	424	174	30	32
		626	47 / 57	47 / 57	27	474	542	162	38	40
		706	47 / 57	47 / 57	27	554	622	162	38	40
	311	311	37 / 47	47	27	181	239	239	30	32
		396	37 / 47	47	27	266	324	239	30	32
		496	47 / 57	47 / 57	27	344	412	227	38	40
		626	47 / 57	47 / 57	27	474	542	227	38	40
		706	47 / 57	47 / 57	27	554	622	227	38	40
		796	47 / 57	47 / 57	27	644	712	227	38	40
	396	396	47 / 57	47 / 57	37	244	312	312	38	40
		496	47 / 57	47 / 57	37	344	412	312	38	40
626		57 / 67	57 / 67	37	452	530	300	48	50	
706		57 / 67	57 / 67	37	532	610	300	48	50	
796		57 / 67	57 / 67	37	622	700	300	48	50	
496	496	57 / 67	57 / 67	37	322	400	400	48	50	
	626	57 / 67	57 / 67	37	452	530	400	48	50	
	706	57 / 67	57 / 67	37	532	610	400	48	50	
	796	57 / 67	57 / 67	37	622	700	400	48	50	
626	626	57 / 67	57 / 67	37	452	530	530	48	50	
	706	57 / 67	57 / 67	37	532	610	530	48	50	
	796	57 / 67	57 / 67	37	622	700	530	48	50	