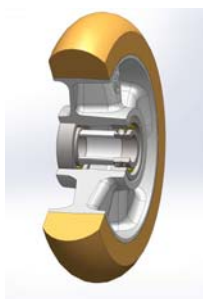


SERIE 65ER



RUOTE IN POLIURETANO “TR” ALTO SPESSORE CON PROFILO BOMBATO ERGONOMICO, NUCLEO IN ALLUMINIO, SUPPORTO GIREVOLE TIPO M

Descrizione ruota



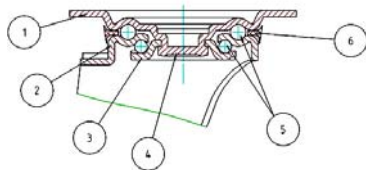
Rivestimento: ruote in poliuretano TR alto spessore con profilo bombato ergonomico, durezza 75 Shore A.

Nucleo: in alluminio pressofuso.

Organi di rotolamento: il mozzo è ottenuto tramite stampaggio ed è sede per cuscinetti a sfera serie Z.

Descrizione supporto

Supporto medio tipo M (portata massima 500 daN)



- 1) **Piastra:** lamiera di acciaio zincata elettroliticamente
- 2) **Forcella:** lamiera di acciaio zincata elettroliticamente
- 3) **Anello Tenuta Sfere:** lamiera di acciaio zincata elettroliticamente
- 4) **Perno centrale:** integrale con la piastra ribadito a freddo
- 5) **Organi di rotazione:** doppia corona di sfere lubrificata a grasso
- 6) **Anello Parapolvere:** polietilene blu

Finitura: zincatura bianca

Attacco a piastra