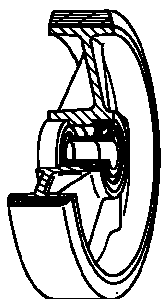


SERIE 66



**RUOTE IN POLIURETANO “TR”,
NUCLEO IN POLIAMMIDE 6,
SUPPORTO ROTANTE FORO PASSANTE TIPO NL**

Descrizione ruota

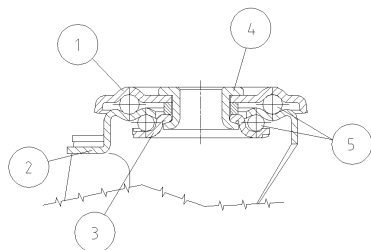


Rivestimento: in poliuretano “TR”, durezza 95 +/- 3 Shore A, ottime caratteristiche di scorrevolezza ed elasticità, alta resistenza ad usura e lacerazione.

Nucleo: in poliammide 6.

Organi di rotolamento: Il mozzo è disponibile con foro boccola o con cuscinetti a rulli.

Descrizione supporto



Supporto leggero tipo NL (portata massima 400 daN)

- 1) **Piastra:** lamiera di acciaio zincata elettroliticamente
 - 2) **Forcella:** lamiera di acciaio zincata elettroliticamente
 - 3) **Anello Tenuta Sfere:** lamiera di acciaio zincata elettroliticamente
 - 4) **Perno centrale:** integrale con la piastra ribadito a freddo
 - 5) **Organi di rotazione:** doppia corona di sfere lubrificata a grasso
- Finitura:** zincatura bianca
Attacco a foro passante