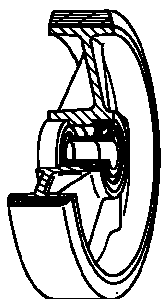


SERIE 66



**RUOTE IN POLIURETANO “TR”,
NUCLEO IN POLIAMMIDE 6,
SUPPORTO ROTANTE FORO PASSANTE TIPO NLX**

Descrizione ruota



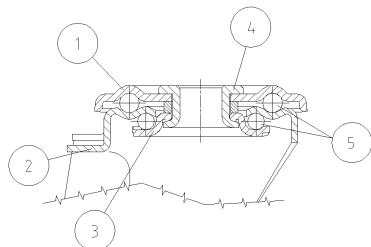
Rivestimento: in poliuretano “TR”, durezza 95 +/- 3 Shore A, ottime caratteristiche di scorrevolezza ed elasticità, alta resistenza ad usura e lacerazione.

Nucleo: in poliammide 6.

Organi di rotolamento: Il mozzo è disponibile con foro boccola o con cuscinetti a rulli inox.

Descrizione supporto

Supporto leggero tipo NLX (portata massima 400 daN)



1) **Piastra:** in acciaio inox AISI 304

2) **Forcella:** in acciaio inox AISI 304

3) **Anello Tenuta Sfere:** in acciaio inox AISI 304

4) **Perno centrale:** integrale con la piastra ribadito a freddo

5) **Organi di rotazione:** doppia corona di sfere lubrificata a grasso

Attacco a foro passante