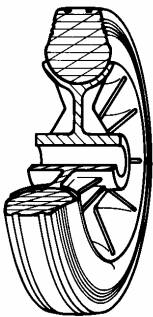


SERIE 22



**RUOTE IN GOMMA STANDARD
NUCLEO IN POLIPROPILENE
SUPPORTO ROTANTE FORO PASSANTE TIPO NLX**

Descrizione ruota



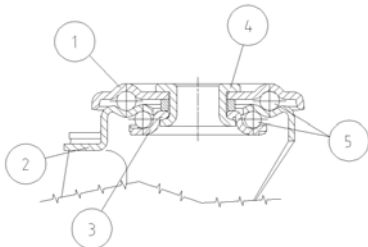
Rivestimento: Rivestimento costituito da un anello calettato in gomma standard antitraccia; durezza 80 Shore A.

Nucleo: in polipropilene.

Organi di rotolamento: Il mozzo è disponibile con foro boccola.

Descrizione supporto

Supporto leggero tipo NLX (portata massima 400 daN)



1) **Piastra:** acciaio inox AISI 304

2) **Forcella:** acciaio inox AISI 304

3) **Anello Tenuta Sfere:** acciaio inox AISI 304

4) **Perno centrale:** integrale con la piastra ribadito a freddo

5) **Organi di rotazione:** doppia corona di sfere lubrificata a grasso

Finitura: lucidatura

Attacco a foro passante