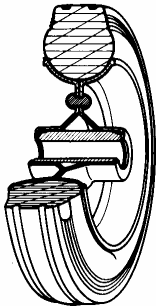


SERIE 23



**RUOTE IN GOMMA STANDARD
NUCLEO COMPOSTO DA DUE DISCHI DI LAMIERA
SUPPORTO ROTANTE CON FORO PASSANTE TIPO NL**

Descrizione ruota



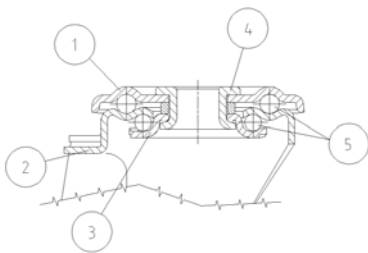
Rivestimento: Rivestimento costituito da un anello calettato in gomma standard antitraccia; durezza 80 Shore A.

Nucleo: ottenuto tramite rivettatura di due dischi di lamiera zincati elettroliticamente.

Organi di rotolamento: Il mozzo è disponibile con foro boccola o con cuscinetti a rulli.

Descrizione supporto

Supporto leggero tipo NL (portata massima 400 daN)



- 1) **Piastra:** lamiera di acciaio zincata elettroliticamente
 - 2) **Forcella:** lamiera di acciaio zincata elettroliticamente
 - 3) **Anello Tenuta Sfere:** lamiera di acciaio zincata elettroliticamente
 - 4) **Perno centrale:** integrale con la piastra ribadito a freddo
 - 5) **Organi di rotazione:** doppia corona di sfere lubrificata a grasso
- Finitura:** zincatura bianca
Attacco a foro passante