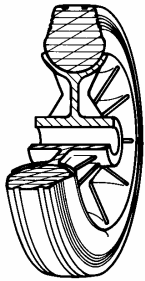


SERIE 52



**RUOTE IN GOMMA STANDARD
NUCLEO IN POLIPROPILENE
SUPPORTO ROTANTE FORO PASSANTE TIPO NL**

Descrizione ruota



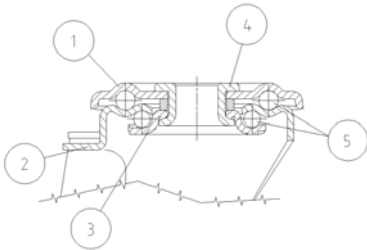
Ruota: Rivestimento costituito da un anello calettato in gomma standard; durezza 85 +/- 3 Shore A.

Nucleo: Nucleo in polipropilene opportunamente nervato.

Organi di rotolamento: Il mozzo è disponibile con foro boccola e con cuscinetti a rulli.

Descrizione supporto

Supporto leggero tipo NL (portata massima 400 daN)



- 1) **Piastra:** lamiera di acciaio zincata elettroliticamente
 - 2) **Forcella:** lamiera di acciaio zincata elettroliticamente
 - 3) **Anello Tenuta Sfere:** lamiera di acciaio zincata elettroliticamente
 - 4) **Perno centrale:** integrale con la piastra ribadito a freddo
 - 5) **Organi di rotazione:** doppia corona di sfere lubrificata a grasso
- Finitura:** zincatura bianca
Attacco a foro passante