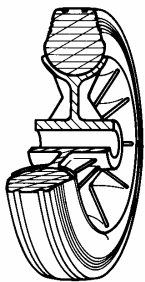


## SERIE 52



### Descrizione ruota



**RUOTE IN GOMMA STANDARD  
NUCLEO IN POLIPROPILENE  
SUPPORTO ROTANTE A FORO PASSANTE  
TIPO SL CON FRENO**

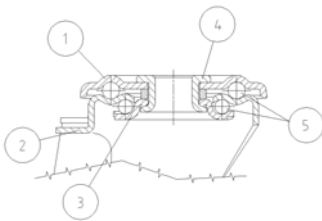
**Ruota:** Rivestimento costituito da un anello calettato in gomma standard; durezza 85 +/- 3 Shore A.

**Nucleo:** Nucleo in polipropilene opportunamente nervato.

**Organi di rotolamento:** Il mozzo è disponibile con foro boccola e con cuscinetti a rulli.

### Descrizione supporto

**Supporto leggero tipo SL (portata massima 110 daN)**

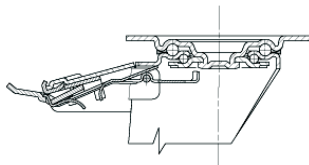


- 1) **Piastra:** lamiera di acciaio zincata elettroliticamente
- 2) **Forcella:** lamiera di acciaio zincata elettroliticamente
- 3) **Anello Tenuta Sfere:** lamiera di acciaio zincata elettroliticamente
- 4) **Perno centrale:** integrale con la piastra ribadito a freddo
- 5) **Organi di rotazione:** doppia corona di sfere lubrificata a grasso

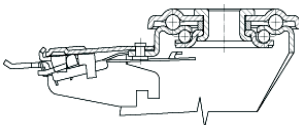
**Finitura:** zincatura bianca

**Attacco** a foro passante

### Descrizione freno



**Diametri 80-150 mm**



**Diametri 150-200 mm**

### Freno ad azionamento anteriore

Freno totale, blocca la rotazione della ruota e del supporto.

Le dimensioni ottimizzate ed il pedale a scomparsa garantiscono il minimo ingombro e la massima facilità di azionamento.

La molla in acciaio al carbonio temprato garantisce altissima resistenza alla corrosione.