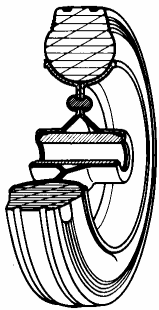


## SERIE 53



**RUOTE IN GOMMA STANDARD  
NUCLEO COMPOSTO DA DUE DISCHI DI LAMIERA  
SUPPORTO ROTANTE FORO PASSANTE TIPO NL**

### Descrizione ruota



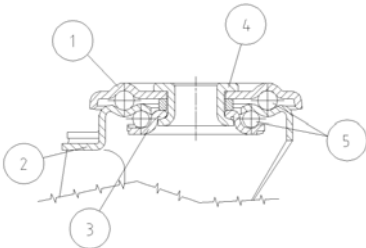
**Ruota:** Rivestimento costituito da un anello calettato in gomma standard; durezza 85 +/- 3 Shore A.

**Nucleo:** Nucleo ottenuto tramite rivettatura di due dischi di lamiera zincati elettroliticamente.

**Organi di rotolamento:** Il mozzo è disponibile con foro boccola e con cuscinetti a rulli.

### Descrizione supporto

**Supporto leggero tipo NL (portata massima 400 daN)**



- 1) **Piastra:** lamiera di acciaio zincata elettroliticamente
  - 2) **Forcella:** lamiera di acciaio zincata elettroliticamente
  - 3) **Anello Tenuta Sfere:** lamiera di acciaio zincata elettroliticamente
  - 4) **Perno centrale:** integrale con la piastra ribadito a freddo
  - 5) **Organi di rotazione:** doppia corona di sfere lubrificata a grasso
- Finitura:** zincatura bianca  
**Attacco** a foro passante