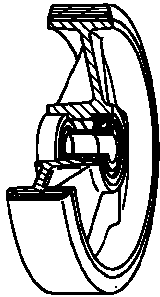


SERIE 71



**RUOTE IN GOMMA TERMOINDURENTE GRIGIA
ANTITRACCIA,
NUCLEO IN POLIAMMIDE 6,
SUPPORTO ROTANTE FORO PASSANTE TIPO NLX**

Descrizione ruota



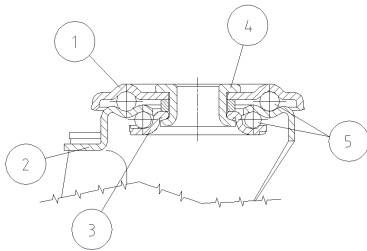
Rivestimento: in gomma termoindurente grigia antitraccia, durezza 85+/-4 Shore A, ottime caratteristiche di scorrevolezza ed elasticità.

Nucleo: in polipropilene.

Organi di rotolamento: Il mozzo è disponibile con foro boccola o con cuscinetti a rulli inox.

Descrizione supporto

Supporto leggero tipo NLX (portata massima 400 daN)



1) **Piastra:** acciaio inox AISI 304

2) **Forcella:** acciaio inox AISI 304

3) **Anello Tenuta Sfere:** acciaio inox AISI 304

4) **Perno centrale:** integrale con la piastra ribadito a freddo

5) **Organi di rotazione:** doppia corona di sfere lubrificata a grasso

Finitura: lucidatura

Attacco a foro passante