

## SERIE 71



**RUOTE IN GOMMA INIETTATA TERMOPLASTICA GRIGIA ANTITRACCIA, NUCLEO IN POLIPROPILENE, SUPPORTO ROTANTE A FORO PASSANTE TIPO SL CON FRENO**

### Descrizione ruota



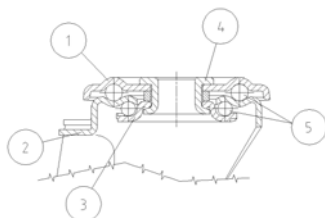
**Rivestimento:** in gomma iniettata termoplastica grigia antitraccia, durezza 85+/-4 Shore A, ottime caratteristiche di scorrevolezza ed elasticità.

**Nucleo:** in polipropilene.

**Organi di rotolamento:** Il mozzo è disponibile con foro boccola, con cuscinetti a rulli o con cuscinetto a sfere co-stampato nel nucleo.

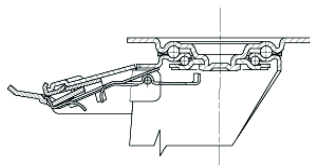
### Descrizione supporto

**Supporto leggero tipo SL (portata massima 120 daN)**



- 1) **Piastra:** lamiera di acciaio zincata elettroliticamente
  - 2) **Forcella:** lamiera di acciaio zincata elettroliticamente
  - 3) **Anello Tenuta Sfere:** lamiera di acciaio zincata elettroliticamente
  - 4) **Perno centrale:** integrale con la piastra ribadito a freddo
  - 5) **Organi di rotazione:** doppia corona di sfere lubrificata a grasso
- Finitura:** zincatura bianca  
**Attacco** a foro passante

### Descrizione freno



**Diametri 80-150 mm**



**Diametri 150-200 mm**

### Freno ad azionamento anteriore

Freno totale, blocca la rotazione della ruota e del supporto.

Le dimensioni ottimizzate ed il pedale a scomparsa garantiscono il minimo ingombro e la massima facilità di azionamento.

La molla in acciaio al carbonio temprato garantisce altissima resistenza alla corrosione.