

## SERIE 60



**RUOTE IN POLIURETANO INIETTATO,  
NUCLEO IN POLIAMMIDE 6,  
SUPPORTO ROTANTE FORO PASSANTE TIPO NLX**

### Descrizione ruota



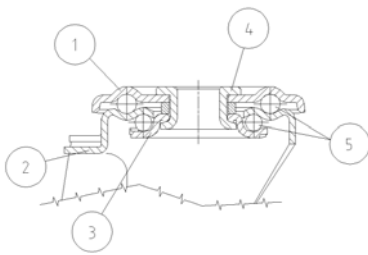
**Rivestimento:** in poliuretano iniettato, durezza 55 Shore D, ottime caratteristiche di scorrevolezza ed elasticità, buona resistenza ad usura e lacerazione.

**Nucleo:** in poliammide 6.

**Organi di rotolamento:** Il mozzo è disponibile con foro boccola, con cuscinetti a rulli inox o con cuscinetti a sfere inox.

### Descrizione supporto

**Supporto leggero tipo NLX (portata massima 400 daN)**



1) **Piastra:** acciaio inox AISI 304

2) **Forcella:** acciaio inox AISI 304

3) **Anello Tenuta Sfere:** acciaio inox AISI 304

4) **Perno centrale:** integrale con la piastra ribadito a freddo

5) **Organi di rotazione:** doppia corona di sfere lubrificata a grasso

**Finitura:** lucidatura

**Attacco** a foro passante