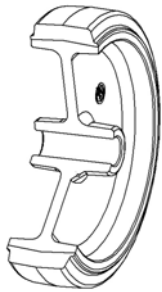


SERIE 73



**RUOTE IN GOMMA SIGMA ELASTIC
NUCLEO IN POLIAMMIDE 6
SUPPORTO ROTANTE FORO PASSANTE TIPO NL**

Descrizione ruota



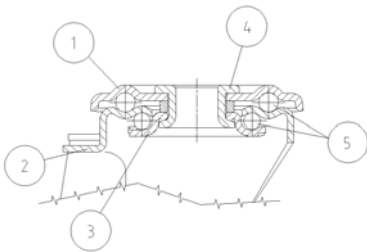
Ruota: Rivestimento costituito da un anello in gomma vulcanizzata "Sigma Elastic"; durezza 70+/-3 Shore A; buona resistenza allo strappo e all'usura.

Nucleo: poliammide 6.

Organi di rotolamento: Il mozzo è disponibile con foro boccola, con cuscinetti a rulli o con cuscinetti a sfera.

Descrizione supporto

Supporto leggero tipo NL (portata massima 400 daN)



- 1) **Piastra:** lamiera di acciaio zincata elettroliticamente
 - 2) **Forcella:** lamiera di acciaio zincata elettroliticamente
 - 3) **Anello Tenuta Sfere:** lamiera di acciaio zincata elettroliticamente
 - 4) **Perno centrale:** integrale con la piastra ribadito a freddo
 - 5) **Organi di rotazione:** doppia corona di sfere lubrificata a grasso
- Finitura:** zincatura bianca
Attacco: a foro passante