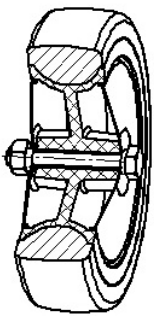


## SERIE 37



**RUOTE GEMELLATE IN GOMMA GRIGIA  
NUCLEO IN POLIAMMIDE CON PARAFILI  
SUPPORTO ROTANTE PIASTRA**

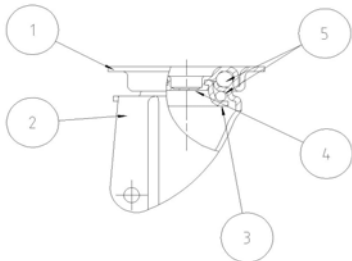
### Descrizione ruota



**Ruota:** rivestimento costituito da un anello in gomma antitraccia  
**Nucleo:** nucleo in poliammide con parafili.  
**Organi di rotolamento:** Il mozzo è disponibile con foro boccola.

### Descrizione supporto

**Supporto leggero (portata massima 80 daN)**



1) **Piastra:** lamiera di acciaio zincata elettroliticamente  
2) **Forcella:** lamiera di acciaio zincata elettroliticamente  
3) **Anello Tenuta Sfere:** lamiera di acciaio zincata elettroliticamente  
4) **Perno centrale:** integrale con la piastra ribadito a freddo  
5) **Organi di rotazione:** doppia corona di sfere lubrificata a grasso  
**Finitura:** zincatura bianca  
**Attacco** a piastra