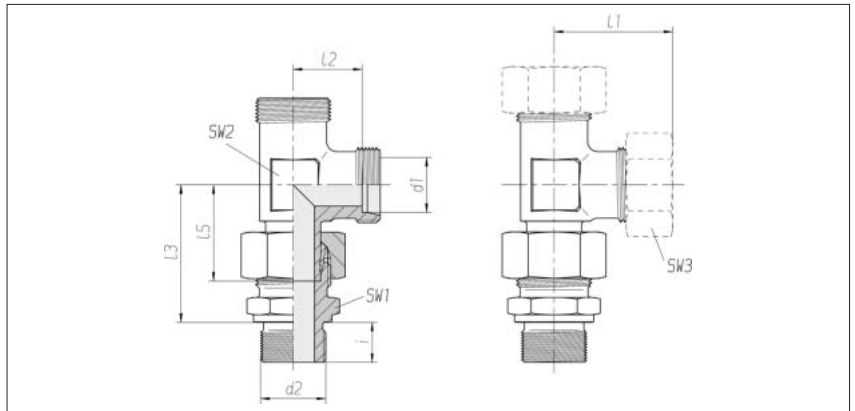


Einstellbare L- Verschraubungen

Einsteckausführung

Einschraubgewinde:
Metrisches Feingewinde,
zylindrisch

Abdichtung durch
Dichtkante



Reihe Rohr-AD d1	Druck	d2	SW1	SW2	SW3	l1 ca.	l2	l3	l5	i	kg/100 ca.	Bestell-Nr. Einzelteil	Bestell-Nr. *
L 6	PN 315	M 10 x 1	14	12	14	27	12	34,5	26	8	4,8	0 1 62 01 20 07***	0 1 62 00 20 07
L 8	PN 315	M 12 x 1,5	17	12	17	29	14	37,5	27,5	12	6,6	0 1 62 06 20 07	0 1 62 05 20 07
L 10	PN 315	M 14 x 1,5	19	14	19	30	15	40	29	12	8,7	0 1 62 11 20 07	0 1 62 10 20 07
L 12	PN 315	M 16 x 1,5	22	17	22	32	17	42	29,5	12	11,7	0 1 62 16 20 07	0 1 62 15 20 07
L 15	PN 315	M 18 x 1,5	24	19	27	36	21	46	32,5	12	18,4	0 1 62 21 20 07	0 1 62 20 20 07
L 18	PN 315	M 22 x 1,5	27	24	32	40	23,5	50	35,5	14	26,6	0 1 62 26 20 07	0 1 62 25 20 07
L 22	PN 160	M 26 x 1,5	32	27	36	44	27,5	55	38,5	16	28,9	0 1 62 31 20 07	0 1 62 30 20 07
L 28	PN 160	M 33 x 2	41	36	41	47	30,5	59	41,5	18	55,3	0 1 62 36 20 07	0 1 62 35 20 07
L 35	PN 160	M 42 x 2	50	41	50	56	34,5	68,5	51	20	87,0	0 1 62 41 20 07	0 1 62 40 20 07
L 42	PN 160	M 48 x 2	55	50	60	63	40	75	56	22	156,8	0 1 62 46 20 07	0 1 62 45 20 07
S 6	PB 630**	M 12 x 1,5	17	12	17	31	16	40	27	12	8,4	0 1 62 51 20 07	0 1 62 50 20 07
S 8	PB 630**	M 14 x 1,5	19	14	19	32	17	42,5	27,5	12	13,9	0 1 62 56 20 07	0 1 62 55 20 07
S 10	PB 630**	M 16 x 1,5	22	17	22	34	17,5	45	30	12	15,4	0 1 62 61 20 07	0 1 62 60 20 07
S 12	PB 630**	M 18 x 1,5	24	17	24	38	21,5	48	31	12	20,2	0 1 62 66 20 07	0 1 62 65 20 07
S 14	PB 630**	M 20 x 1,5	27	19	27	40	22	54	35	14	25,7	0 1 62 71 20 07	0 1 62 70 20 07
S 16	PB 400	M 22 x 1,5	27	24	30	43	24,5	55	36,5	14	31,5	0 1 62 76 20 07	0 1 62 75 20 07
S 20	PB 400	M 27 x 2	32	27	36	48	26,5	65	44,5	16	78,2	0 1 62 81 20 07	0 1 62 80 20 07
S 25	PB 400	M 33 x 2	41	36	46	54	30	73	50	18	70,7	0 1 62 86 20 07	0 1 62 85 20 07
S 30	PB 250	M 42 x 2	50	41	50	62	35,5	78,5	55	20	126,0	0 1 62 91 20 07	0 1 62 90 20 07
S 38	PB 250	M 48 x 2	55	50	60	72	41	89	63	22	186,7	0 1 62 96 20 07	0 1 62 95 20 07

* mit Überwurfmutter und
2S Schneidring

** Sicherheitsbeiwert 2,0 fach

*** Beispiel Bez. Vergl.:
EVL06LMOMD