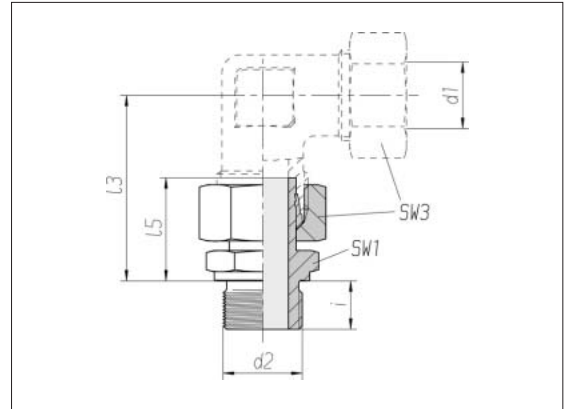


Gerade Aufsteckstutzen

Einschraubgewinde:
Whitworth-Rohrgewinde,
zylindrisch

Abdichtung durch
Dichtkante

Rohransatz vormontiert



Reihe Rohr-AD d1	Druck	d2	SW1	SW3	l3	l5	i	Nm -10 %	kg/100 ca.	Bestell-Nr.
L 6	PN 315	G 1/8 A	14	14	36,5	24,5	8	20	2,4	0 1 65 03 20 07*
L 8	PN 315	G 1/4 A	19	17	43,5	29,5	12	50	4,6	0 1 65 08 20 07
L 10	PN 315	G 1/4 A	19	19	42,5	27,5	12	50	5,1	0 1 65 13 20 07
L 12	PN 315	G 1/4 A	19	22	50,5	33,5	12	50	7,0	0 1 97 37 20 07
L 12	PN 315	G 3/8 A	22	22	51	34	12	80	8,2	0 1 65 18 20 07
L 12	PN 315	G 1/2 A	27	22	51,5	34,5	14	140	9,8	0 1 97 38 20 07
L 15	PN 315	G 3/8 A	22	27	52,5	31,5	12	80	9,6	0 1 86 04 20 07
L 15	PN 315	G 1/2 A	27	27	53	32	14	140	11,9	0 1 65 23 20 07
L 18	PN 315	G 1/2 A	27	32	55	31,5	14	140	13,6	0 1 65 28 20 07
L 22	PN 160	G 3/4 A	32	36	60	32,5	16	190	18,7	0 1 65 33 20 07
L 28	PN 160	G 1 A	41	41	65,5	35	18	330	27,1	0 1 65 38 20 07
L 35	PN 160	G 1 1/4 A	50	50	77	42,5	20	540	44,8	0 1 65 43 20 07
L 42	PN 160	G 1 1/2 A	55	60	86,5	46,5	22	630	60,7	0 1 65 48 20 07
S 6	PB 630	G 1/4 A	19	17	43	27	12	60	4,9	0 1 65 53 20 07
S 8	PB 630	G 1/4 A	19	19	46,5	29,5	12	60	5,8	0 1 65 58 20 07
S 10	PB 630	G 3/8 A	22	22	49,5	32	12	100	8,7	0 1 65 63 20 07
S 12	PB 630	G 1/4 A	19	24	55	33,5	12	60	8,4	0 1 94 24 20 07
S 12	PB 630	G 3/8 A	22	24	55,5	34	12	100	10,0	0 1 65 68 20 07
S 14	PB 630	G 1/2 A	27	27	58,5	36,5	14	160	15,4	0 1 65 73 20 07
S 16	PB 400	G 1/2 A	27	30	61,5	37	14	160	16,3	0 1 65 78 20 07
S 20	PB 400	G 3/4 A	32	36	69,5	43	16	280	26,0	0 1 65 83 20 07
S 25	PB 400	G 1 A	41	46	78	48	18	440	48,5	0 1 65 88 20 07
S 30	PB 250	G 1 1/4 A	50	50	86,5	51	20	580	67,2	0 1 65 93 20 07
S 38	PB 250	G 1 1/2 A	55	60	101	60	22	700	96,9	0 1 65 98 20 07

* Beispiel Bez. Vergl.:
EVGE06LR