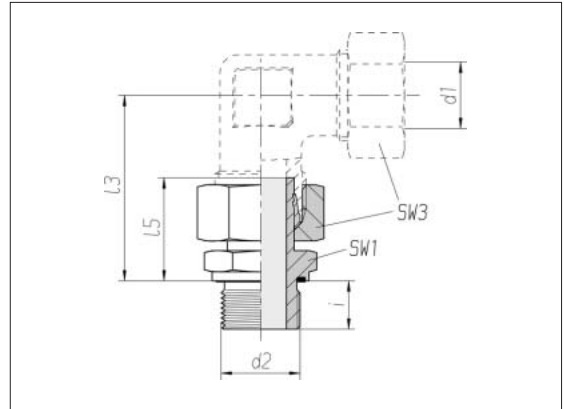


Adattatori dritti

Filettatura:
metrica, cilindrica

Tenuta ad anello profilato
PEFLEX

Codolo premontato



Serie	Pressione	d2	SW1	SW3	l3	l5	i	Nm -10 %	kg/100 ca.	Codice-Nr.
L 6	PN 315	M 10 x 1	14	14	36,5	24,5	8	15	2,3	0 1 74 80 20 07*
L 8	PN 315	M 12 x 1,5	17	17	40,5	26,5	12	25	3,9	0 1 74 81 20 07
L 10	PN 315	M 14 x 1,5	19	19	42,5	27,5	12	50	4,9	0 1 74 82 20 07
L 12	PN 315	M 16 x 1,5	22	22	47,5	30,5	12	70	6,8	0 1 74 83 20 07
L 15	PN 315	M 18 x 1,5	24	27	52,5	31,5	12	90	9,8	0 1 74 84 20 07
L 18	PN 315	M 22 x 1,5	27	32	55	31,5	14	130	14,0	0 1 74 85 20 07
L 22	PN 160	M 26 x 1,5	32	36	60	32,5	16	180	19,4	0 1 74 86 20 07
L 28	PN 160	M 33 x 2	41	41	65,5	35	18	230	27,0	0 1 74 87 20 07
L 35	PN 160	M 42 x 2	50	50	77	42,5	20	330	45,3	0 1 74 88 20 07
L 42	PN 160	M 48 x 2	55	60	86,5	46,5	22	500	62,7	0 1 74 89 20 07
S 6	PN 630	M 12 x 1,5	17	17	43	27	12	50	4,3	0 1 74 90 20 07
S 8	PN 630	M 14 x 1,5	19	19	46,5	29,5	12	60	6,0	0 1 74 91 20 07
S 10	PN 630	M 16 x 1,5	22	22	49,5	32	12	80	8,6	0 1 74 92 20 07
S 12	PN 630	M 18 x 1,5	24	24	55,5	34	12	90	10,9	0 1 74 93 20 07
S 14	PN 630	M 20 x 1,5	27	27	58,5	36,5	14	130	14,6	0 1 74 94 20 07
S 16	PN 400	M 22 x 1,5	27	30	61,5	37	14	130	16,7	0 1 74 95 20 07
S 20	PN 400	M 27 x 2	32	36	69,5	43	16	200	25,4	0 1 74 96 20 07
S 25	PN 400	M 33 x 2	41	46	78	48	18	250	48,6	0 1 74 97 20 07
S 30	PN 400	M 42 x 2	50	50	86,5	51	20	500	66,2	0 1 74 98 20 07
S 38	PN 315	M 48 x 2	55	60	101	60	22	600	93,3	0 1 74 99 20 07

* Esempio confr.:
EVGE06LMED