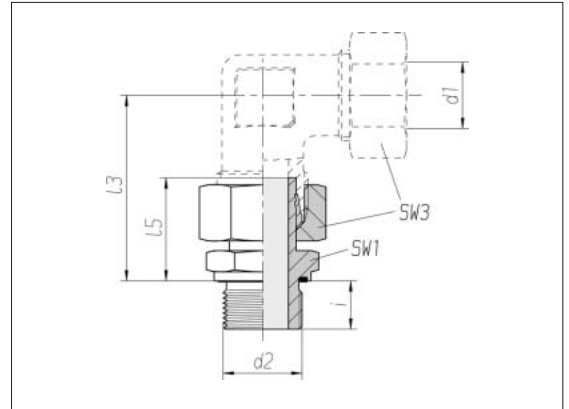


## Gerade Aufsteckstutzen

Einschraubgewinde:  
Whitworth-Rohrgewinde,  
zylindrisch

Abdichtung durch  
Profildichtring PEFLEX

Rohransatz vormontiert



Reihe Rohr-AD d1	Druck	d2	SW1	SW3	l3	l5	i	Nm -10 %	kg/100 ca.	Bestell-Nr.
L 6	PN 315	G 1/8 A	14	14	36,5	24,5	8	20	2,3	0 1 77 80 20 07*
L 8	PN 315	G 1/4 A	19	17	43,5	29,5	12	50	4,6	0 1 77 81 20 07
L 10	PN 315	G 1/4 A	19	19	42,5	27,5	12	50	5,0	0 1 77 82 20 07
L 12	PN 315	G 1/4 A	19	22	50,5	33,5	12	50	7,0	1 1 77 03 20 07
L 12	PN 315	G 3/8 A	22	22	51	34	12	80	8,0	0 1 77 83 20 07
L 12	PN 315	G 1/2 A	27	22	51,5	34,5	14	100	10,1	1 1 77 01 20 07
L 15	PN 315	G 1/2 A	27	27	53	32	14	100	11,7	0 1 77 84 20 07
L 18	PN 315	G 1/2 A	27	32	55	31,5	14	100	13,4	0 1 77 85 20 07
L 22	PN 160	G 1/2 A	27	36	60	32,5	14	100	15,4	0 1 77 74 20 07
L 22	PN 160	G 3/4 A	32	36	60	32,5	16	180	18,4	0 1 77 86 20 07
L 28	PN 160	G 1 A	41	41	65,5	35	18	230	26,8	0 1 77 87 20 07
L 35	PN 160	G 1 1/4 A	50	50	77	42,5	20	330	43,9	0 1 77 88 20 07
L 42	PN 160	G 1 1/2 A	55	60	86,5	46,5	22	500	62,3	0 1 77 89 20 07
S 6	PN 630	G 1/4 A	19	17	43	27	12	60	4,9	0 1 77 90 20 07
S 8	PN 630	G 1/4 A	19	19	46,5	29,5	12	60	5,8	0 1 77 91 20 07
S 10	PN 630	G 3/8 A	22	22	49,5	32	12	90	8,7	0 1 77 92 20 07
S 12	PN 630	G 3/8 A	22	24	55,5	34	12	90	9,9	0 1 77 93 20 07
S 12	PN 630	G 1/2 A	27	24	56	34,5	14	150	12,8	0 1 77 79 20 07
S 14	PN 630	G 1/2 A	27	27	58,5	36,5	14	150	15,4	0 1 77 94 20 07
S 16	PN 400	G 1/2 A	27	30	61,5	37	14	150	16,2	0 1 77 95 20 07
S 20	PN 400	G 3/4 A	32	36	69,5	43	16	200	25,5	0 1 77 96 20 07
S 25	PN 400	G 1 A	41	46	78	48	18	250	48,8	0 1 77 97 20 07
S 30	PN 400	G 1 1/4 A	50	50	86,5	51	20	500	66,7	0 1 77 98 20 07
S 38	PN 315	G 1 1/2 A	55	60	101	60	22	600	95,3	0 1 77 99 20 07

\* Beispiel Bez. Vergl.:  
EVGE06LRED