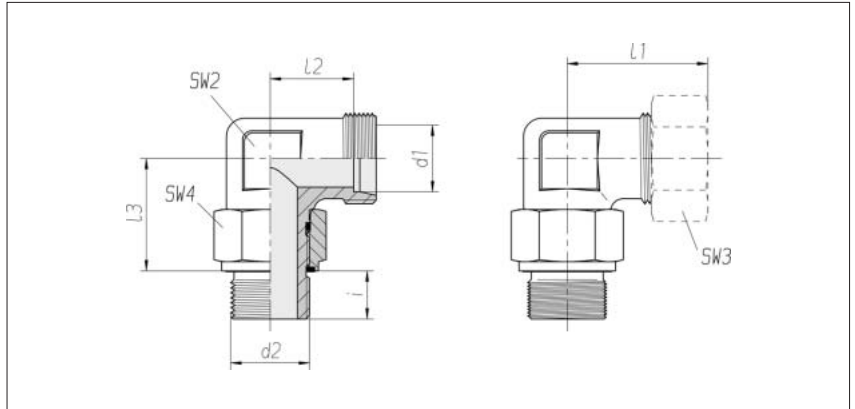


Raccords orientables coulés avec contre-écrou

Filetage :
filetage métrique,
cylindrique

Étanchéité par PEFLEX



Série	Pression	d2	SW2	SW3	SW4	l1* env.	l2	l3	i	kg/100 env.	N° de cde Pièce détachée	N° de cde **
Dia ext. d1												
L 6	PN 315	M 10 x 1	14	14	14	29	14	21,5	8	4,4	1 1 13 00 20 81	1 1 13 00 20 XX
L 6	PN 315	M 12 x 1,5	14	14	17	29	14	24,5	12	5,8	1 1 13 01 20 81	1 1 13 01 20 XX
L 6	PN 315	M 14 x 1,5	17	14	19	31	16	27	12	8,1	1 1 13 02 20 81	1 1 13 02 20 XX
L 8	PN 315	M 12 x 1,5	14	17	17	31	16	24,5	12	6,1	1 1 13 05 20 81	1 1 13 05 20 XX
L 10	PN 315	M 14 x 1,5	17	19	19	32	17	27	12	7,4	1 1 13 10 20 81	1 1 13 10 20 XX
L 12	PN 315	M 16 x 1,5	17	22	22	36	17	28	12	9,6	1 1 13 15 20 81	1 1 13 15 20 XX
L 12	PN 315	M 18 x 1,5	22	22	24	36	21	30	12	14,6	1 1 13 16 20 81	1 1 13 16 20 XX
L 15	PN 315	M 18 x 1,5	22	27	24	36	21	30	12	13,7	1 1 13 20 20 81	1 1 13 20 20 XX
L 15	PN 315	M 22 x 1,5	22	27	27	37	22	32	14	16,4	1 1 13 21 20 81	1 1 13 21 20 XX
L 18	PN 315	M 22 x 1,5	27	32	27	42	25,5	35,5	14	24,6	1 1 13 25 20 81	1 1 13 25 20 XX
L 18	PN 315	M 18 x 1,5	24	32	24	40	23,5	34	12	16,1	1 1 13 26 20 81	1 1 13 26 20 XX
L 18	PN 160	M 26 x 1,5	27	32	32	42	25,5	37	16	27,0	1 1 13 27 20 81	1 1 13 27 20 XX
L 22	PN 160	M 27 x 2	27	36	32	44	27,5	40	16	27,9	1 1 13 30 20 81	1 1 13 30 20 XX
L 22	PN 160	M 26 x 1,5	27	36	32	44	27,5	37	16	24,2	1 1 13 31 20 81	1 1 13 31 20 XX
L 28	PN 160	M 33 x 2	41	41	41	49	32,5	50,5	18	65,9	1 1 13 35 20 81	1 1 13 35 20 XX
L 28	PN 160	M 26 x 1,5	36	41	32	47	30,5	43	16	36,3	1 1 13 36 20 81	1 1 13 36 20 XX
L 35	PN 160	M 42 x 2	50	50	50	59,5	36	55,5	20	103,9	1 1 13 40 20 81	1 1 13 40 20 XX
L 42	PN 160	M 48 x 2	50	60	55	63	40	57,5	22	106,4	1 1 13 45 20 81	1 1 13 45 20 XX

Complément du N° de cde pour les raccords complets

Raccordement des tubes Complément du N° de cde

2S 07

ES-4 09

BV-10 Voir la page de couverture

* s'applique aux raccords complets
avec des pièces de raccordement
de tubes 2S ou ES-4.
Pour BV-10 voir la page de couverture.

** avec écrou-raccord et pièces de
raccordement de tubes 2S, ES-4
ou BV-10