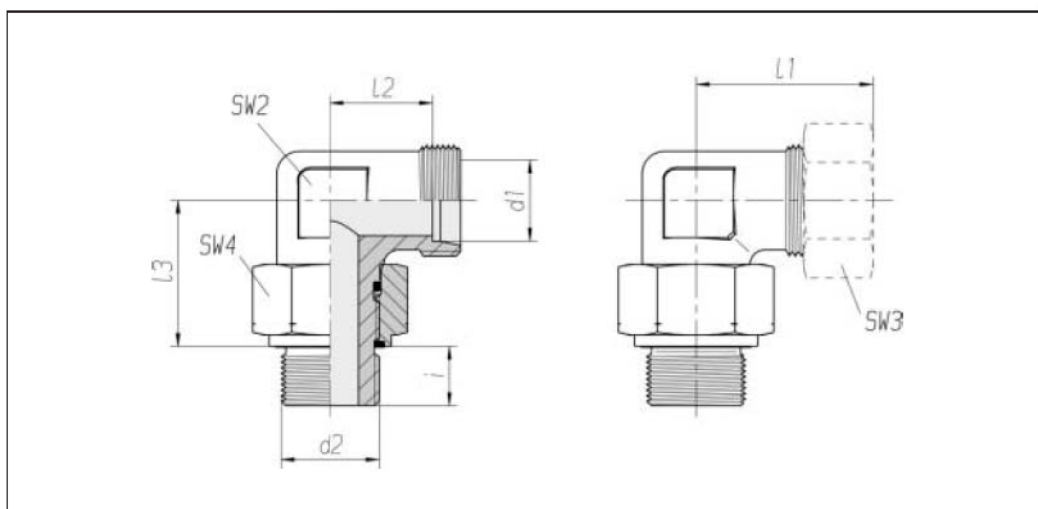


Raccords orientables coudés avec contre-écrou

Filetage :
filetage Whitworth,
cylindrique

Étanchéité par PEFLEX



Série	Pression	d2		SW2	SW3	SW4	l1* env.	l2	l3	i	kg/100 env.	N° de cde Pièce détachée	N° de cde **
Dia ext. d1													
S 6	PN 315	G 1/4	A	17	17	19	33	18	26	12	8,7	1 1 44 50 20 81	1 1 44 50 20 XX
S 8	PN 315	G 1/4	A	17	19	19	33	18	26	12	8,5	1 1 44 55 20 81	1 1 44 55 20 XX
S 10	PN 315	G 3/8	A	19	22	22	36	19,5	29	12	12,1	1 1 44 60 20 81	1 1 44 60 20 XX
S 12	PN 315	G 3/8	A	19	24	22	38	21,5	29	12	12,1	1 1 44 65 20 81	1 1 44 65 20 XX
S 14	PN 315	G 1/2	A	22	27	27	40	22	30	14	19,3	1 1 44 70 20 81	1 1 44 70 20 XX
S 16	PN 315	G 1/2	A	27	30	27	45	26,5	37	14	27,3	1 1 44 75 20 81	1 1 44 75 20 XX
S 16	PN 250	G 3/4	A	27	30	36	45	26,5	39	16	35,3	1 1 44 76 20 81	1 1 44 76 20 XX
S 20	PN 250	G 3/4	A	27	36	36	49	27,5	39	16	36,2	1 1 44 80 20 81	1 1 44 80 20 XX
S 25	PN 250	G 1	A	41	46	41	56	32	50,5	18	75,0	1 1 44 85 20 81	1 1 44 85 20 XX
S 25	PN 250	G 3/4	A	36	46	36	54	30	44,5	16	46,5	1 1 44 86 20 81	1 1 44 86 20 XX
S 30	PN 160	G 1 1/4	A	50	50	50	87	36,5	56	20	118,7	1 1 44 90 20 81	1 1 44 90 20 XX
S 38	PN 160	G 1 1/2	A	50	60	55	72	41	57,5	22	129,5	1 1 44 95 20 81	1 1 44 95 20 XX

Complément du N° de cde pour les raccords complets

Raccordement des tubes Complément du N° de cde

2S 07

ES-4 09

BV-10 Voir la page de couverture

* s'applique aux raccords complets avec des pièces de raccordement de tubes 2S ou ES-4. Pour BV-10 voir la page de couverture.

** avec écrou-raccord et pièces de raccordement de tubes 2S, ES-4 ou BV-10