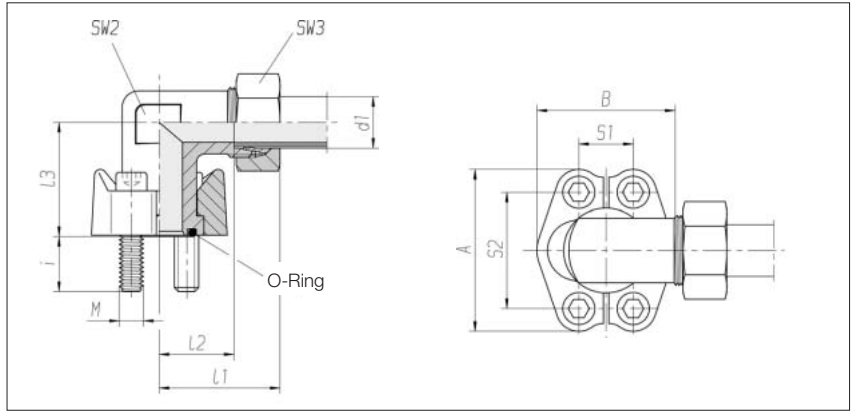


# Winkel-Flansch- verschraubungen

mit Schneidringanschluss  
und geteiltem SAE Flansch  
Lochbild nach SAE  
J 518 C / ISO 6162  
Standardserie  
(3000 psi)



Flansch-Reihe größe	PB	SW2	SW3	I1	I2	I3	S1	S2	A	B	i	4 x Zyl.- Schraube DIN 912-8.8	O-Ring	Nm*	Bestell-Nr. Einzelteil	Bestell-Nr. **			
3/4"	L	18	315	30	32	48	31,5	42	22,2	47,6	65	52	16	M 10 x 30	25	x 3,53	50	0 3 05 12 20 81***	0 3 05 12 20 07
3/4"	L	22	160	30	36	50	33,5	42	22,2	47,6	65	52	16	M 10 x 30	25	x 3,53	50	0 3 05 13 20 81	0 3 05 13 20 07
1"	L	28	160	36	41	53	36,5	45	26,2	52,4	70	59	14	M 10 x 30	32,92	x 3,53	50	0 3 05 14 20 81	0 3 05 14 20 07
1 1/4"	L	35	160	41	50	68	46,5	50	30,2	58,7	79	73	24	M 12 x 40	37,7	x 3,53	85	0 3 05 15 20 81	0 3 05 15 20 07
1 1/4"	L	35	160	41	50	68	46,5	50	30,2	58,7	79	73	14	M 10 x 30	37,7	x 3,53	50	auf Anfrage	auf Anfrage
1 1/2"	L	42	160	50	60	77	56	76	35,7	69,9	94	83	19	M 12 x 35	47,22	x 3,53	85	0 3 05 16 20 81	0 3 05 16 20 07
3/4"	S	20	350	30	36	54	32,5	42	22,2	47,6	65	52	16	M 10 x 30	25	x 3,53	50	0 3 05 17 20 81	0 3 05 17 20 07
3/4"	S	25	350	30	46	57	33	42	22,2	47,6	65	52	16	M 10 x 30	25	x 3,53	50	0 3 05 18 20 81	0 3 05 18 20 07
1"	S	30	350	36	50	63	36,5	45	26,2	52,4	70	59	14	M 10 x 30	32,92	x 3,53	50	0 3 05 20 20 81	0 3 05 20 20 07
1 1/4"	S	25	280	41	46	67	43	50	30,2	58,7	79	73	24	M 12 x 40	37,7	x 3,53	85	0 3 05 19 20 81	0 3 05 19 20 07
1 1/4"	S	25	280	41	46	67	43	50	30,2	58,7	79	73	14	M 10 x 30	37,7	x 3,53	50	auf Anfrage	auf Anfrage
1 1/4"	S	30	280	41	50	70	43,5	50	30,2	58,7	79	73	24	M 12 x 40	37,7	x 3,53	85	0 3 05 21 20 81	0 3 05 21 20 07
1 1/4"	S	30	280	41	50	70	43,5	50	30,2	58,7	79	73	14	M 10 x 30	37,7	x 3,53	50	auf Anfrage	auf Anfrage
1 1/4"	S	38	280	41	60	74	43	50	30,2	58,7	79	73	24	M 12 x 40	37,7	x 3,53	85	0 3 05 22 20 81	0 3 05 22 20 07
1 1/4"	S	38	280	41	60	74	43	50	30,2	58,7	79	73	14	M 10 x 30	37,7	x 3,53	50	auf Anfrage	auf Anfrage
1 1/2"	S	38	210	50	60	87	56	76	35,7	69,9	94	83	19	M 12 x 35	47,22	x 3,53	85	0 3 05 23 20 81	0 3 05 23 20 07

\* Nm = Empfohlene Anziehdrehmomente für Zylinderschrauben M10/12 bei Reibwert  $\mu$  ges. 0,14

\*\* mit Überwurfmutter und 2S Schneidring

\*\*\* Beispiel Bez. Vergl.: WFS33/18L