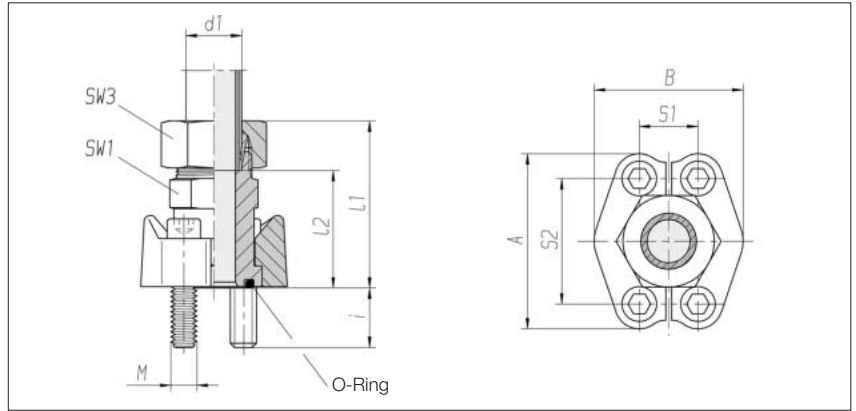


Raccordi a flangia dritti

con attacco ad anello tagliante e semiflange SAE
 schema fori conforme SAE
 J 518 C / ISO 6162
 serie ad alta pressione
 (6000 psi)



Flangia- dimen- sione	Serie Tubo Ø est. d1	PB	SW1	SW3	I1	I2	S1	S2	A	B	i	4 x Vite cilindrica DIN 912-8.8	O-Ring	Nm*	Codice-Nr. Parte singola	Codice-Nr. **
3/4"	S 16	400	30	30	69	50,5	23,8	50,8	71	60	16	M 10 x 35	25 x 3,53	50	0 3 05 24 20 81***	0 3 05 24 20 07
3/4"	S 20	400	30	36	72	50,5	23,8	50,8	71	60	16	M 10 x 35	25 x 3,53	50	0 3 05 25 20 81	0 3 05 25 20 07
3/4"	S 25	400	30	46	75	51	23,8	50,8	71	60	16	M 10 x 35	25 x 3,53	50	0 3 05 26 20 81	0 3 05 26 20 07
1"	S 25	400	36	46	84	60	27,8	57,2	81	70	21	M 12 x 45	32,92 x 3,53	85	0 3 05 27 20 81	0 3 05 27 20 07
1"	S 30	400	36	50	87	60,5	27,8	57,2	81	70	21	M 12 x 45	32,92 x 3,53	85	0 3 05 28 20 81	0 3 05 28 20 07
1 1/4"	S 30	400	41	50	92	65,5	31,8	66,7	95	78	23	M 14 x 50	37,7 x 3,53	135	0 3 05 30 20 81	0 3 05 30 20 07
1 1/4"	S 38	315	46	60	98	67	31,8	66,7	95	78	23	M 14 x 50	37,7 x 3,53	135	0 3 05 32 20 81	0 3 05 32 20 07
1 1/2"	S 38	315	46	60	104	73	36,5	79,4	113	95	25	M 16 x 55	47,22 x 3,53	210	0 3 05 34 20 81	0 3 05 34 20 07

* Nm = Coppie di serraggio consigliate per viti a testa cilindrica M10 -16 per coefficiente di attrito μ ges. 0,14

** con dado e anello tagliante 2S

*** Esempio confr.: GFS63/16S