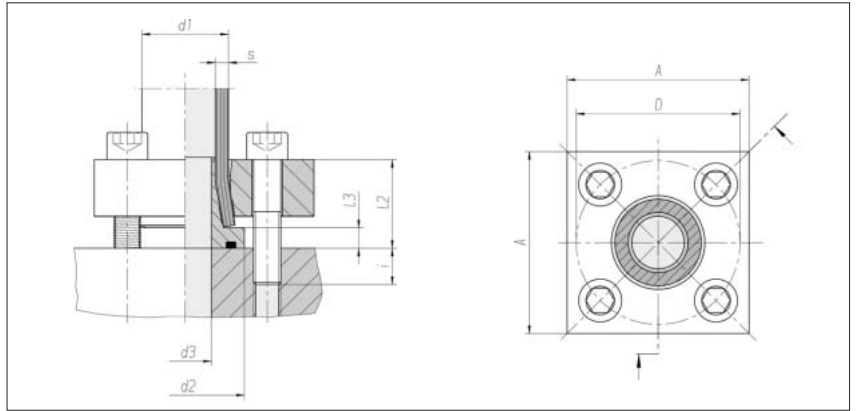


Anschluss-Flanschverbindungen System ZAKO

Lochbild VOSS
 Quadratflansch
 Hochdruckserie

zulässiger Betriebsüberdruck (PB) 400 bar¹⁾



Flanschgröße NW	Rohr d1 x s	d2	d3	l2 ca.	l3	D	A	i	4 x ca.	Zyl.-Schr.	Nm*	kg/100 ca.	Bestell-Nr. komplett	Bestell-Nr. ***
12	16 x 2	30	10,5	28	8	42	50	12	M	8 x 40	35	42,2	0 5 15 15 19 00**	0 5 15 15 19 86
11	16 x 2,5	30	9,5	28	8	42	50	12	M	8 x 40	35	42,2	0 5 13 60 19 00	0 5 13 60 19 86
10	16 x 3	30	8,5	28	8	42	50	12	M	8 x 40	35	42,2	0 5 13 61 19 00	0 5 13 61 19 86
15	20 x 2,5	38	13,5	32	8	50	55	13	M	10 x 45	69	55,2	0 5 15 16 19 00	0 5 15 16 19 86
14	20 x 3	38	12,5	32	8	50	55	13	M	10 x 45	69	55,3	0 5 13 62 19 00	0 5 13 62 19 86
13	20 x 3,5	38	11	32	8	50	55	13	M	10 x 45	69	55,6	0 5 13 63 19 00	0 5 13 63 19 86
19	25 x 3	38	15	32,5	8,5	50	55	12,5	M	10 x 45	69	65,4	0 5 13 64 19 00	0 5 13 64 19 86
17	25 x 4	38	17	32,5	8,5	50	55	12,5	M	10 x 45	69	65,8	0 5 13 65 19 00	0 5 13 65 19 86
22	30 x 4	46	20	37,5	8,5	62	65	17,5	M	12 x 55	120	87,3	0 5 13 66 19 00	0 5 13 66 19 86
20	30 x 5	46	17	37,5	8,5	62	65	17,5	M	12 x 55	120	88,1	0 5 13 67 19 00	0 5 13 67 19 86
30	38 x 4	52	28	39	9	72	80	16	M	12 x 55 ¹⁾	120	124,4	0 5 15 17 19 00	0 5 15 17 19 86
28	38 x 5	52	26	39	9	72	80	16	M	12 x 55 ¹⁾	120	124,9	0 5 13 68 19 00	0 5 13 68 19 86
26	38 x 6	52	23	39	9	72	80	16	M	12 x 55 ¹⁾	120	125,1	0 5 13 69 19 00	0 5 13 69 19 86
45	50 x 2,5	63	42	56	10	85	85	19	M	14 x 75	190	197,4	0 5 15 00 19 00	0 5 15 00 19 86
40	50 x 5	63	37	56	10	85	85	19	M	14 x 75	190	197,9	0 5 15 23 19 00	0 5 15 23 19 86
38	50 x 6	63	35	56	10	85	85	19	M	14 x 75	190	197,9	0 5 15 24 19 00	0 5 15 24 19 86
34	50 x 8	63	31	56	10	85	85	19	M	14 x 75	190	201,1	0 5 15 01 19 00	0 5 15 01 19 86
32	50 x 9	63	29	56	10	85	85	19	M	14 x 75	190	201,1	0 5 15 25 19 00	0 5 15 25 19 86

Fortsetzung siehe Seite 241

Bei Auswahl der Rohrabmessungen sind die Druckangaben der Rohrhersteller maßgebend.

¹⁾ 3fache Sicherheit

* Empfohlene Anziehdrehmomente (Nm max.) bei 10,9

** Beispiel Bez. Vergl.: FE-1620

*** ohne Schrauben