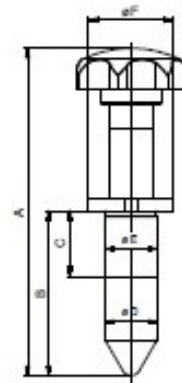


Absteckbolzen

für Absteckplatte mit Absteck-/Exzenterbuchse

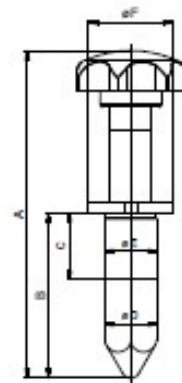
Nr.	A	B	C	D	E	F	
92213	139	70	28	22 ^{-0,1} / _{0,2}	22 _{g6}	36	135
92214	144	75	-	-	20 ^{0,03} / _{0,05}	49	145
92215	139	70	28	22 ^{-0,1} / _{0,2}	22 _{g6}	36	180
92216	144	75	-	-	22 _{g6}	49	145



Absteckschwert

für Absteckplatte mit Absteck-/Exzenterbuchse

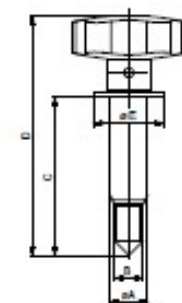
Nr.	A	B	C	D	E	F	
92217	139	70	28	22 ^{-0,1} / _{0,2}	22 _{g6}	36	135
92218	144	75	28	-	20 _{g6}	49	145
92219	139	70	25	22 ^{-0,1} / _{0,2}	22 _{g6}	36	180
92220	144	50	28	-	22 _{g6}	49	95
92221	144	75	28	-	22 _{g6}	49	145



Passschraube

für Absteckplatte mit Absteck-/Exzenterbuchse

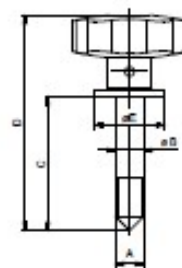
Nr.	A	B	C	D	E		
82342	ø16h6	M12	67	102	30		125
82225	ø16h6	M12	79,5	114	30		145
92488	ø15,98 _{0,02}	M12	67	102	30		125
82489	ø15,98 _{0,02}	M12	79,5	114	30		145



Klemmschraube

für Absteckplatte mit Absteck-/Exzenterbuchse

Nr.	A	B	C	D	E		
82343	M12	12	67	102	30		110
82341	M12	12	79,5	114	30		140



ALUFIX CLASSIC Elemente können in unterschiedlichen Farben eloxiert geliefert werden. Die Farbe „Natur“ ist Standard, „Schwarz“(-1) ist alternativ lieferbar. Weitere Farben auf Anfrage

Andere Ausführungen auf Anfrage

